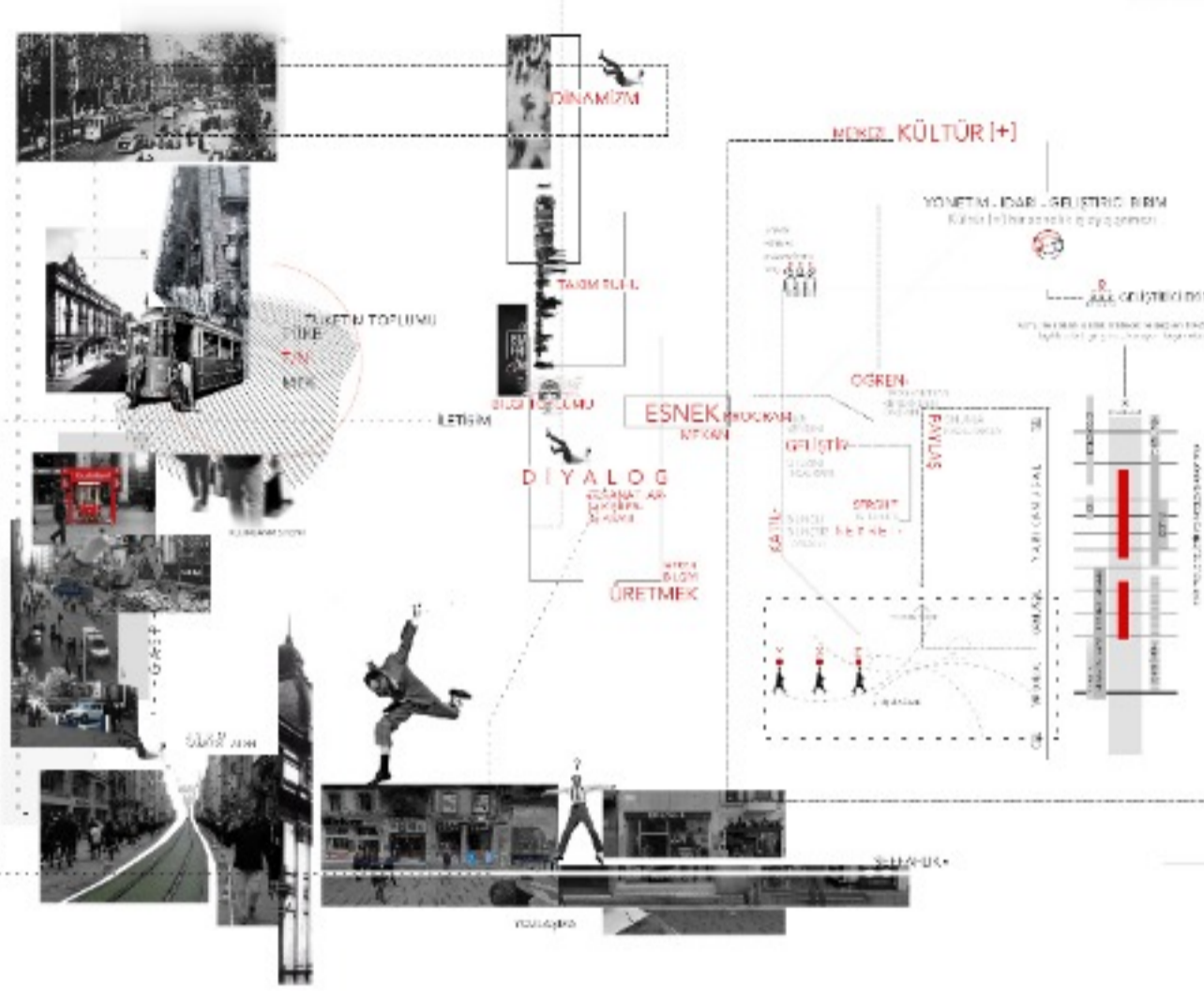


## BEYOĞLU KÜLTÜR [+]

Proje alanı olarak kilitli Cadde'de bulunan Belediye Eki Hizmet Binası tamir edilmiştir. (Planlar 1) Yapının Çiftözlü (+) başlığı sayesinde yerden itibaren alanın bölünmüşlüğü. Kuvvetli bir şekilde ön plana çıkmış ve kilitli bir alan olarak işlev görür. Bu durum da konuma itibarıyla yapı ve işlev programı oluşturulurken en önemli parametre olarak işlevde kilitli Cadde ve dinamikleri yer almıştır.

50'li yıllarda "İster beyoğulları" mavi alanı tamamlayan kilitli Cadde'de 80'lerden sonra bir gün önceki özlü ve temsilsel alanın cazibe merkezi olarak işlev görmektedir. 2000'lerden sonra caddeye AŞAĞILARIN KALDIRILMASI, TÜKETİM masvanelerinin artması ve son zamanlarda meydana gelen terör olayları nedeniyle rutunu kaybetmiş alanın önemli birer silikse alınmıştır. Günün son mekânleri açıldıkça alanın yeniden gelen ve giden insanların dinlenmek amaçlı alanını insanlar kullanımını sağlar (DİNEKİ FAYDALAR) KILAS alanıdır. Bu çerçevede önüm ve kentsel alan gibi kavramlar gündeme getirilerek alanın yeniden tasarlanması amaçlanmıştır.



DİNAMİZM



ESNEK MÜKAMMEL



DİYALOG



ÖĞREN

## BİRDİREMEK ESNEK ETKİLEMLİK SAĞLAMA

Yapının işlev programı oluşturulurken birinci hedef olarak belirlenen programın parçaları arasında kullanıcıların hareket etme alanları arasında sürekli bir iletişim alanı olarak tasarlanmıştır. Bir diğer hedef ise, ESNEK MÜKAMMEL oluşturulmasıdır.

Programın içindeki her bölüme bir alan oluşturulmuş ve, bu alanlar arasında sürekli olarak hareket etme alanları oluşturulmuştur. Bu alanlar arasında sürekli olarak hareket etme alanları oluşturulmuştur. Bu alanlar arasında sürekli olarak hareket etme alanları oluşturulmuştur.

"Kentsel mekânın topluluğu kurduğu dinamik ilişki kentsel hayatın geçtiği kamusal alanlarda algılanıp hissedilir. Çünkü ancak karşılıklı etkileşime ve paylaşımına imkan veren özgürleşme alanları birey kendini, eylemlerini ve dolayısıyla da mekân üretir. Kenti yaşanır bir kent yapan, bu etkileşimin sürekliliğidir."



## 1. KAMUSAL - ÖZEL KULLANIM İLİŞKİSİ

Gerek fiziksel yakınlıkta gerek yapısal ilişkiyi gerektiren bir alan olarak, KAMUSAL - ÖZEL KULLANIM İLİŞKİSİ, KAMUSAL - ÖZEL KULLANIM İLİŞKİSİ olarak tanımlanmıştır.

1. Katları sergi alanı olarak, 2. Katları etkinlik alanı olarak, "Yeni Kamusal alan KAMUSAL" olarak tanımlanmıştır. "Yeni Kamusal alan" olarak tanımlanmıştır. "Yeni Kamusal alan" olarak tanımlanmıştır.

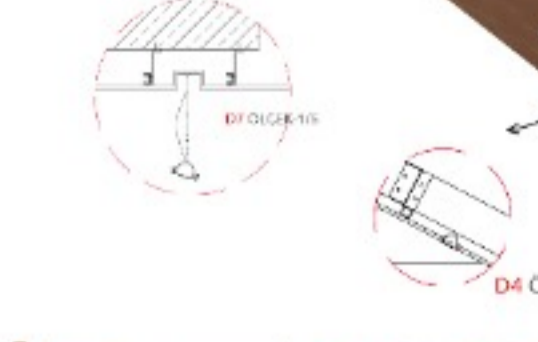
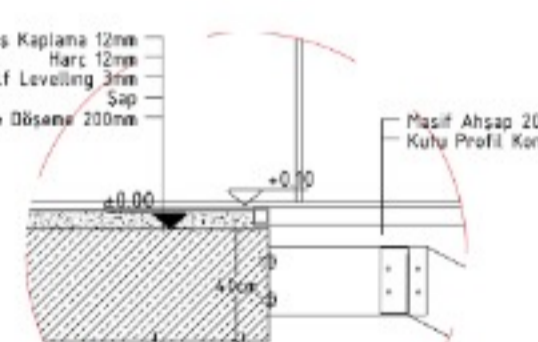
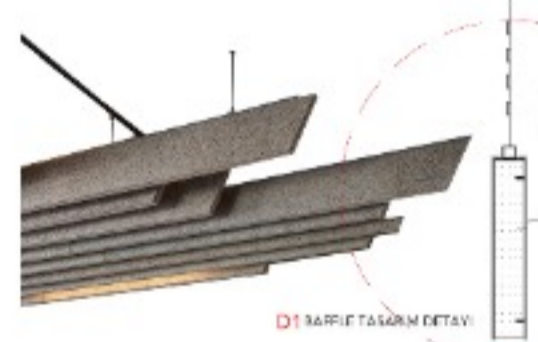
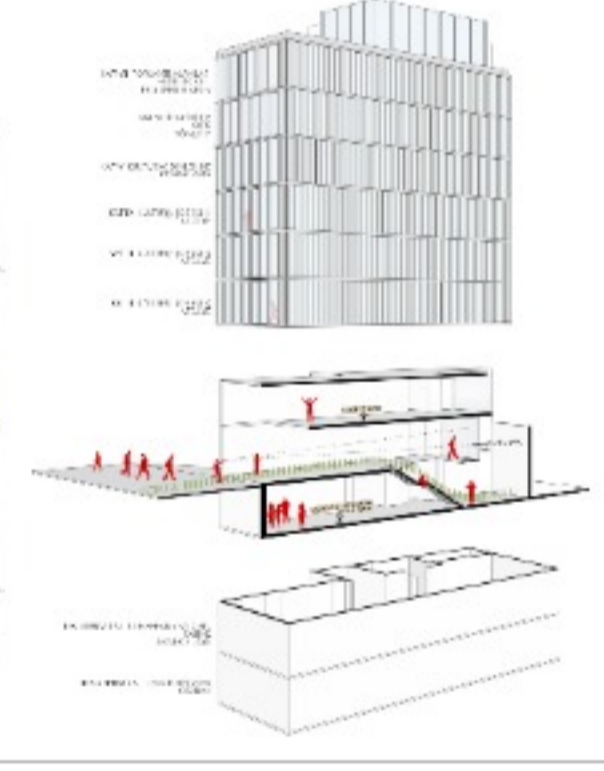
## 2. İÇ - DIŞ MEKAN İLİŞKİSİ

Yapının dış mekân ilişkisinde, yapılar ile alanın birleştiği bir alan olarak, İÇ - DIŞ MEKAN İLİŞKİSİ olarak tanımlanmıştır. "Yeni Kamusal alan" olarak tanımlanmıştır.

Yeşil alanın mekânın dış mekân ilişkisinde, yapılar ile alanın birleştiği bir alan olarak, İÇ - DIŞ MEKAN İLİŞKİSİ olarak tanımlanmıştır. "Yeni Kamusal alan" olarak tanımlanmıştır.

## 3. ZAMAN - MEKÂN'A BAĞLI KULLANIM

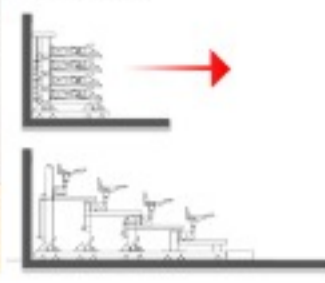
## 4. YAPISAL MÜDAHALELER VE EKLER



A. 4. KAT AMF(+)



Mikro eğitim programları için yapılabilecek en geniş ve en uygun alanlar için tasarlanmıştır. Teleskopik tavan ve duvarlar sayesinde alanı genişletmek veya daraltmak mümkündür. Bu alanın amacı, öğrencilerin öğrenme ve öğretimi için kullanılmaktır.



B. 3. KAT SAHANLIK



C. 3. KAT TARTIŞMA DUVARI



E. 2. KAT TOPLANTI/WORKSHOP ALANI

Zemine yakın olarak, toplantı alanı için tasarlanmıştır. Alanın ortasında geçiş alanı olarak tasarlanmıştır. Alanın ortasında geçiş alanı olarak tasarlanmıştır.

D. 3. KAT MERDİVEN ALTI DİNLENME ALANI



EĞİTİM MEKANLARI DETAYLARI  
2-3-4. KAT ATOLYE ALANLARI VE İŞLİKLER

Katlar arası ilişkiyi güçlendirmek adına 3 kat birbirine tek bitti merdivenler ile bağlanmıştır. Kullanıcılar arası iletişimi güçlendirmek ve geçiş alanına işlev katma amaç ile tungularan alanın içine dahil edilerek tek basamaklı bir kat farkı ile güçlendirilmiştir. Tarihçe duvarı ile de ilişkili olan amf, geçiş noktası olan alan, bir tartışma etkinliği noktası olarak tanımlanmasını sağlamıştır.

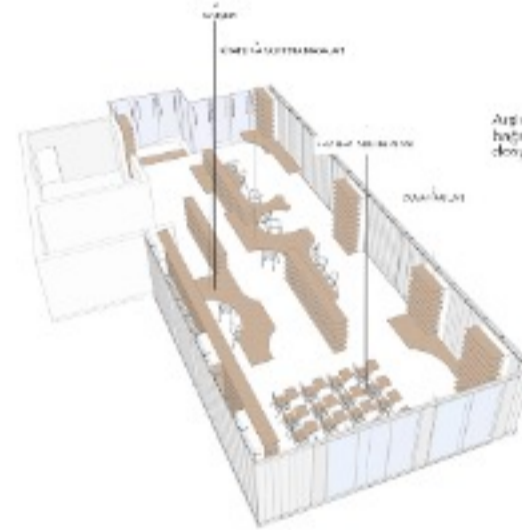


Katlar içerisinde, yapı ana merdiveninden makana dahil olan alan, mekan içerisindeki sirkülasyonu kesmemesi amaç ile çığırma alanı olarak değerlendirilmiştir. Alanın sadece geçiş alanının önüne geçmek amacıyla duvar 'üzeri panel' olarak değerlendirilmiştir [1].

Sayılar benzerli mobilyalar, mekanın kullanımına bağlı olarak tartışma duvarını destekleyeceği gibi, mekan içerisinde grup çalışmalarına olarak verecek şekilde kümelemelerde kullanılabilmektedir.



EĞİTİM MEKANLARI DETAYLARI  
7. KAT ARAŞTIRMA SALONU ARŞİV(+)



Arşiv alanı için, katlar arası ilişkiyi güçlendirmek adına genel katlıya çıkıştan başlayan bir katlı koridor tasarlandı. Katlar arası ilişkiyi güçlendirmek için tasarlanmıştır. Alanın ortasında geçiş alanı olarak tasarlanmıştır.

