

## MODÜLER SİSTEM

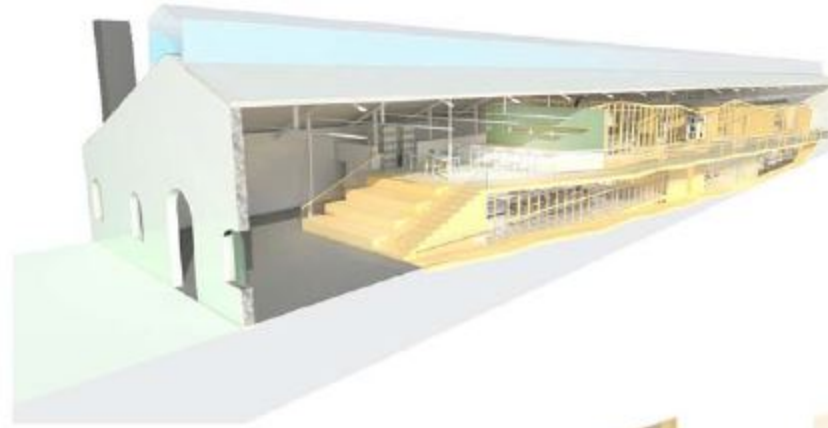
**MEKAN KURGUSU**  
Mutfak sanatlarını atölyesi olarak tasarlanan mekanda birbirinden kopuk olmayan bir tasarıma dili oluşturulmuştur. Suyun akışından yola çıkılarak oluşturulan rampada mekanlar konumlandırılmıştır. Kullanıcıların eğitim alanlarının yanında keyif alanları, deneyimlenmesi ve sosyalleşmeleri için planlanmıştır. Zaten çevre analizlerine bakıldığında ağız işleme atölyesini de planladığı sırada modüller sürdürülebilir malzemeden tasarlanmıştır. Enerjinin atölyesinin bütün alanlarına etkiyi sağlayacak önlemler tasarlanmıştır.

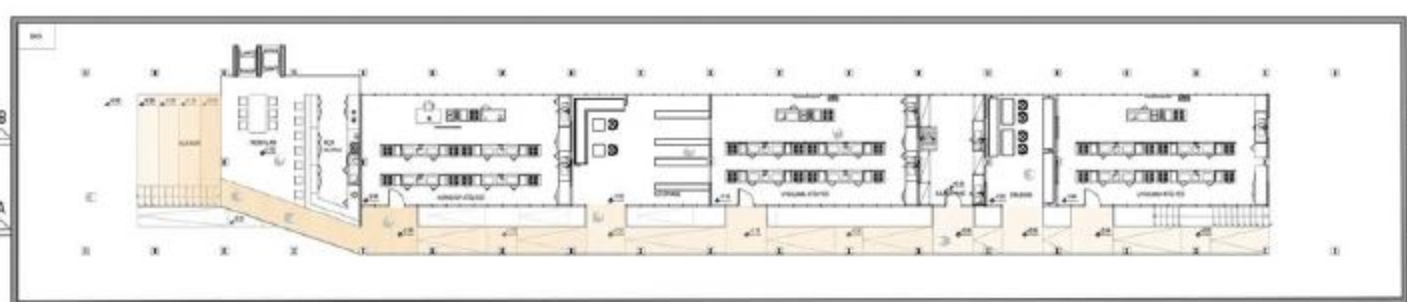
## KÜLTÜREL AKTARIM ARACI

Yapının bulunduğu alanın karakteristik ve özgün doğal değerlerinin tasarlanan mekânın programlarına dahil edilmesi amaçlanarak, önerilen mutfak türlerinden yerel mutfak öğitimi tercih edilmiştir. Geçmişteki mutfak kültürünün hem bugün hem de gelecekte var olabilmesi için mutfak öğitimi ve ele almak amaçlanmıştır. Profesyonel eğitim almak isteyen insanların yanında workshop öğitimi katılan gruplara yönelik mekanlar kullanıcıların ihtiyaçlarına optimum koşullarda cevap verecek şekilde tasarlanmıştır.

## SÜREKLİLİĞİ OLAN HAREKETLİLİK

Endüstri işlevinin koyu alanlarından çözümlenir, mekansal ve işlevsel bir boşluk yaratarak, kara-su arızuz kuşağı olan kıyıda terk edilmiş eşik kenarını ortaya çıkmiş ve arazinin en avantajlı konumlarının yeniden geliştirilmesiyse kıyıda dönüş hareketi başlamıştır. (Hoyle, 1988)  
- Alanın ekolojik, sosyal ve mekansal olarak yeniden canlanabilmesi amacıyla konumunun özgün değerleri ve bağlamları üzerine kurgulanmıştır.  
- Tarihi, kültürel ve endüstriyel "miras"ı koruyarak kullanmak kavramı bağlamında tasarım yapılmıştır.  
- Bulunduğu alanın karakteristik ve özgün doğal değerleri, tasarlanan mekânın programlarına dahil ederek; hep kullanıcılara o "yer"e ait özellikler ile ilişki kurma deneyimi sağlanırken hem de alanın doğal çevresinin ekolojik dengeye ulaşması sağlanmıştır.  
- Doğaya otik olarak binaların terk edilmeden, doğaya zarar vermeyen yapıyı, yeni fonksiyonunu sağlarken tekrar doğal kaynak tüketilmesi engellenmiştir.





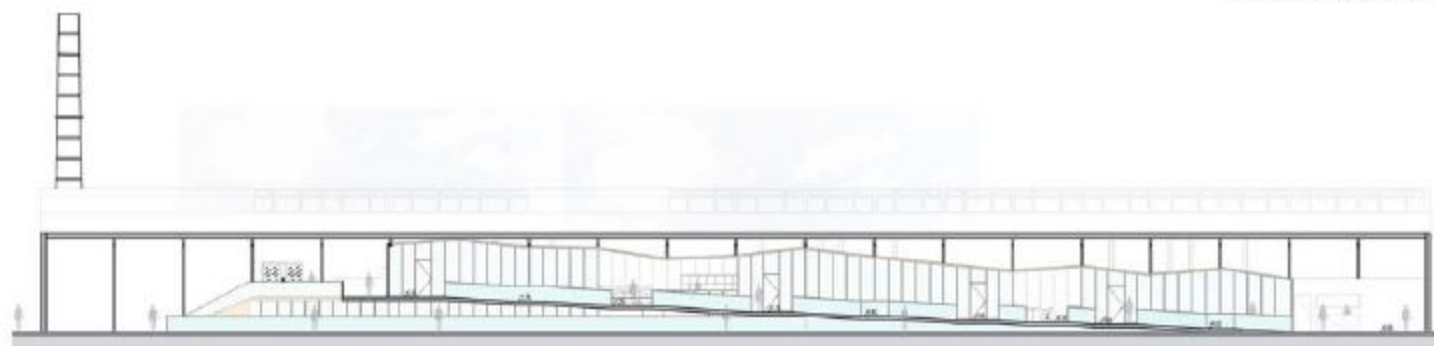
1. KAT PLAN Ö 1/200



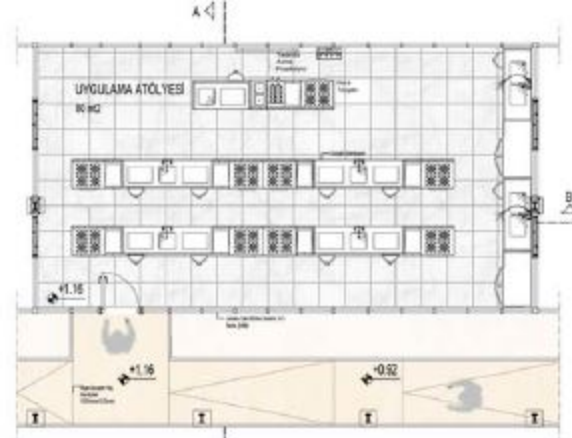
ZEMİN KAT PLAN Ö 1/200



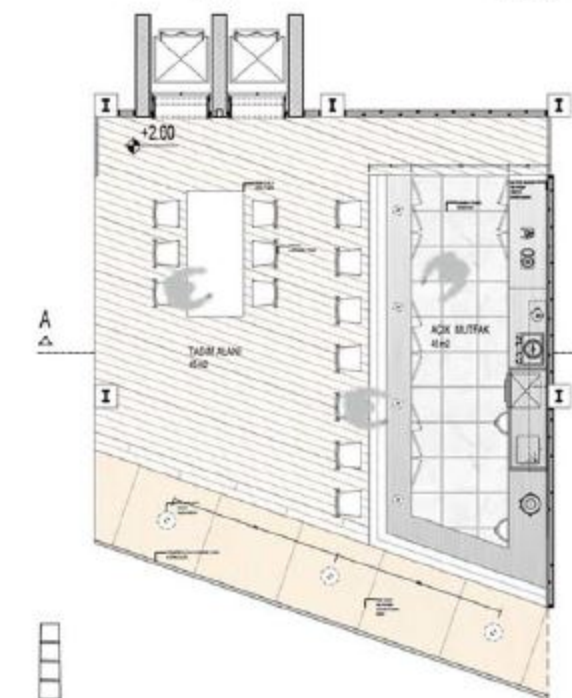
BODRUM KAT PLAN Ö 1/200



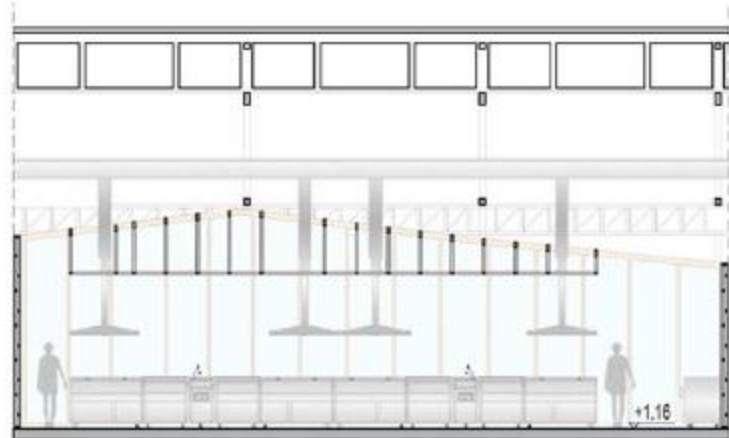
A-A KESİT Ö 1/200



PLAN Ö 1/100



PLAN Ö 1/100



A-A KESİTİ Ö 1/100



B-B KESİT Ö 1/200