

SUYLA GELEN ARINMA



Tasarım Fikirleri

Arınma konsepti doğrultusunda ortaya çıkan keywordlerden olan; kültürel, netlik, saygınlık, mabet, doğallık gibi kavramlar doğrultusunda formlara yansımıştır. Aynı zamanda konseptin en önemli yönlerinden biri olan doğadan izole olmamak ve doğanın içinde olma hissi daima hissetmek adına yeşil alanlar hacmin çeşitli noktalarında işlenmiştir.

SPA & WELLNESS OTELİ

Spa ve iyileşme, suyun kullanımından gelen sağlık, suyun sıcaklığı ve farklı biçimlerdeki uygulamaları ile kazanılan dinlenme ve ferahlama duygularının edindiği bütüncü terapi anlamında kullanılmaktadır.

Wellness kelimesi ise akıl, vücut, ruh ve ilişkilerde iyi ve zinde olmayı ifade etmektedir. Bu kapsamda insanın kendisini ruhsal, bedensel, zihinsel ve ilişkisel olarak iyi ve zinde hissetmesini sağlayan farklı doğa ve doğal ürünlerle sağlıklı yaşam yöntemleri ile yapılan vücut bakımları Wellness olarak adlandırılmaktadır.

KONSEPTE DAİR

Latincede Spa'nın anlamı olan Sağlık per Aquam'ı Türkiye'ye suyla gelen sağlık olarak çevirebiliriz. Bu bağlamda bazı kavramlar ve keywordleri şöyle sıralayabiliriz; Su, dinlence, kendine dönme, değişim-dönüşme, kendini bulma gibi kişinin kendisiyle ilgili meditatif durumlar olarak özetlenebilir. Doğu kültüründe bu durumu bazı inanışlar dini bir öğe olarak benimsemiştir. Uzak Doğu kültüründe ise suyun inanan ve dinmanın kişinin kendi beslenişini bulmasındaki yolda en önemli araçlardan biri gibi görüldüğü bilinmektedir.

Doğu kültüründeki bu mabetlerden ilhamla, doğadan izole olmayan, suyla temas halinde, kullanıcıların bu arınma hissi bir an deneyimleyebilecekleri bir mekan yaratma fikri doğmuştur.

Mimari Yaklaşım

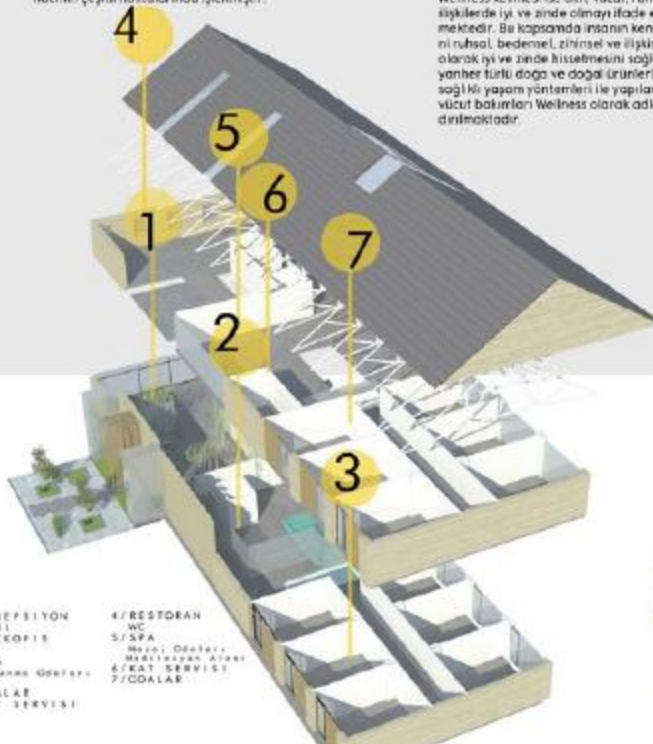
Mabetlerden ilhamla geniş dokuların hissedildiği, doğal malzemelerin, içtenliği ve hava motoruylevini özellikli kullanıldığı yüzeyler oluşturulmuştur. İçki düzenleri oluşturmak adına özelliği bir cephe tasarımı yapılarak, geniş içkilerle doğal ışığı mekânın içine aktararak amaçlanmıştır.



MEKANDA KULLANILAN MALZEMELER



MEKAN SİRKÜLASYONU



- 1/ RESEPSİYON KOBİ
- 2/ SPA
- 3/ ODALAR KAT SERVİSİ
- 4/ RESTORAN WC
- 5/ SPA
- 6/ KAT SERVİSİ
- 7/ ODALAR KAT SERVİSİ



LOBİ VE RESEPSİYON



SPA SUİT ODA

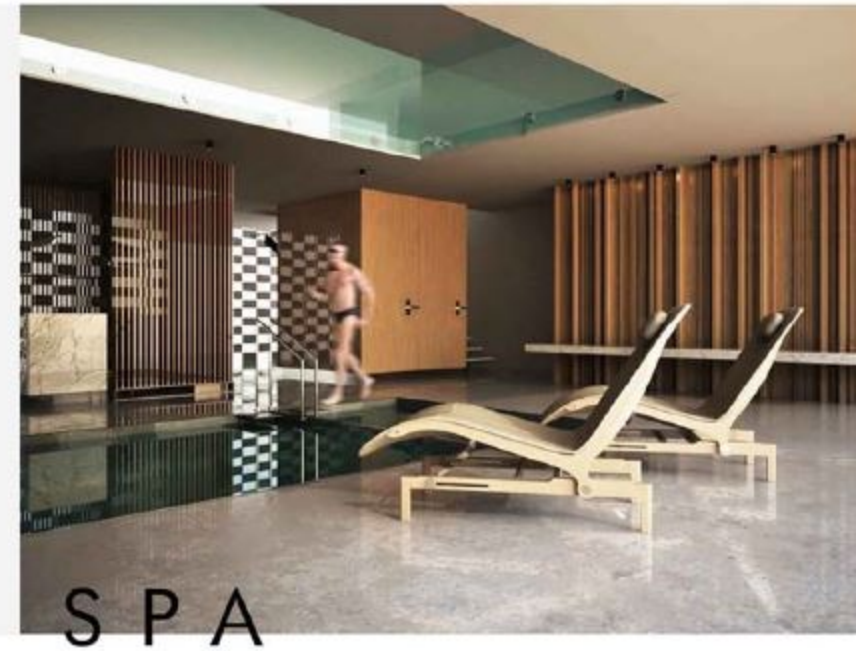


Konsepte ilişkin materyallerin baskın olarak kullanıldığı karşılama alanında yeşil alanla olan temas sürdürülmekte. Kullanıcıların ailele girdikleri andan itibaren doğadan izole olmama hissini deneyimleyebilecekleri alanlar lobi ve resepsiyonda konumlandırıldı. Doğal ışığı hacmin içine alabilmek amacıyla düzenlenen geniş galeri boşlukları yine bu alanda görülebilmekte.



Birinci katta konumlanan restoran alanı kullanıcıların günlük olarak vakit geçirebilecekleri akşamları ise yemek servisi ve bir şeyler içebilecekleri bir sosyal alan olarak planlanmıştır. Lobideki yeşil alanlarla ilişkilendirilen galeri boşlukları sayesinde de burada da yeşil etki devam etmektedir.

RESTORAN



SPA