

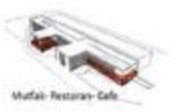


Mekan:

Belirlenen yapı Beykoz Kundura Fabrikası'nın mevcut binasıdır. Bu mekan yeniden işlevlendirilerek bir otel projesi olarak ele alınmıştır. İnce, uzun, 2 katlı olmak üzere toplarda iç mekan 68.000 m2 olan bir yapıdır.



Lobby- Resepsiyon- Lounge- Meydan



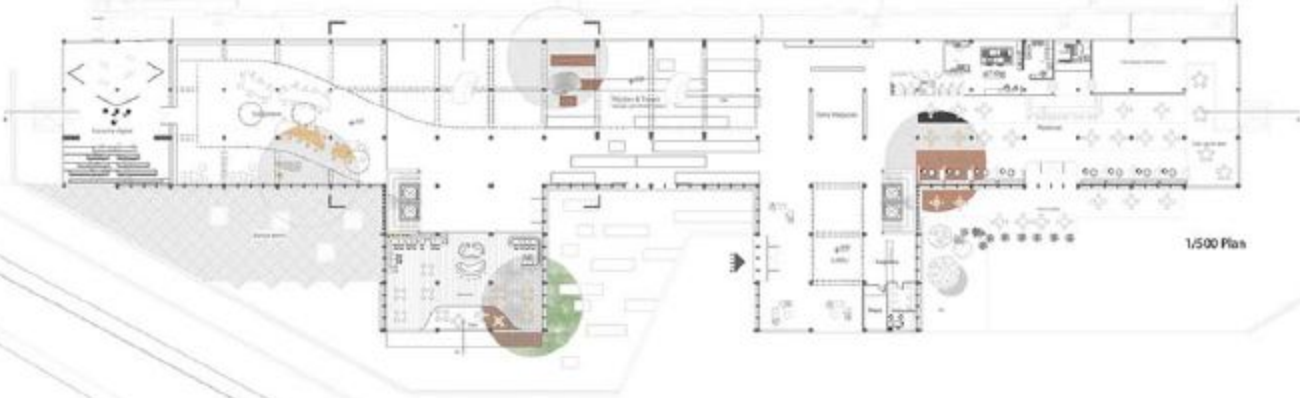
Mutfak- Restoran- Cafe



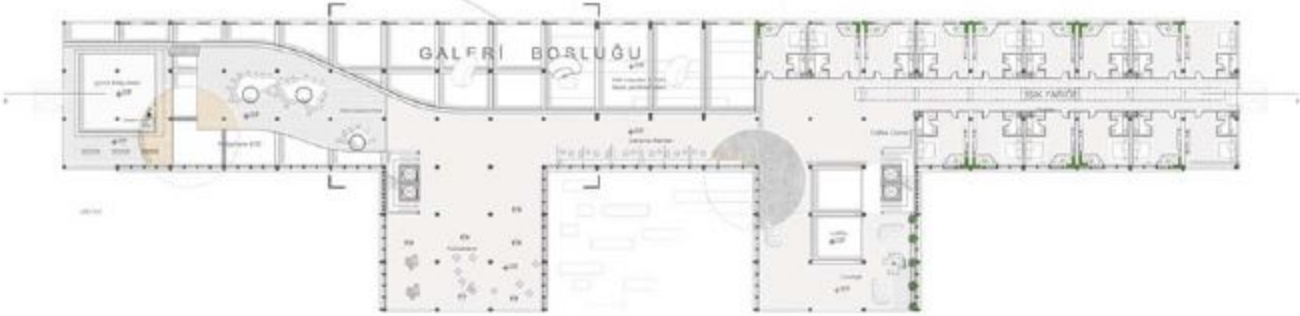
Kütüphane



Oda'lar



1/500 Plan



Galeri Boşluğu ve Tohum



Tohum



Galeri boşluğunda bulunan farklı malzemede ki tohum objeleri, doğanın tazeliğini ve yeniden doğuşu temsil etmek için oluşturulmuştur. 12m hacimde bulunan objeler hem insan diğliğini algılatırken, aynı zamanda aydınlatma olarak da işlev görmektedir.

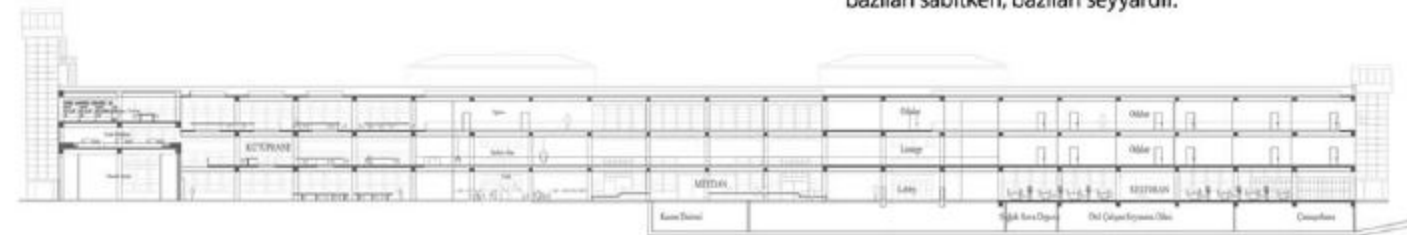


Tohum Takas Şenliği alanı &amp; Meydan



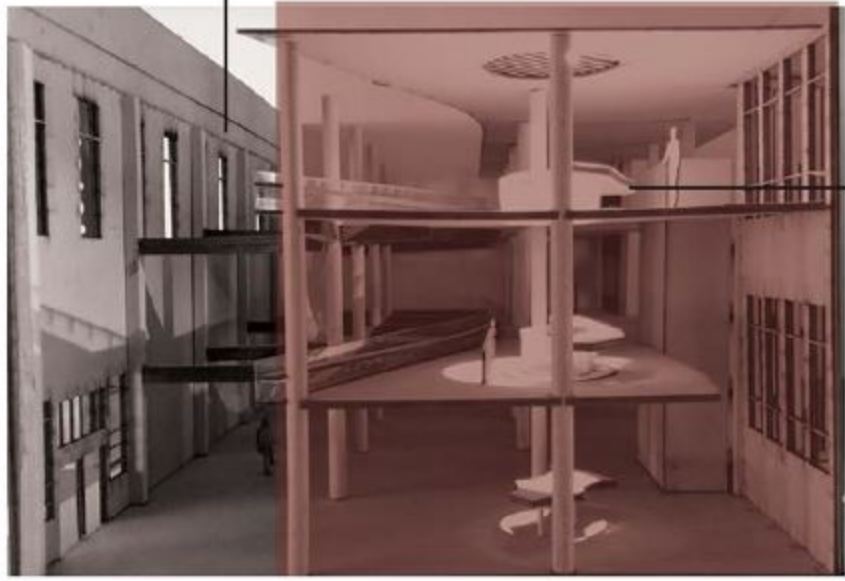
Tohum Takas Şenliği alanı &amp; Meydan

Binanın orta kısmı bir "meydan" gibi çalışmaktadır. 12m yüksekliğindeki bu alandan binanın her katını görmek mümkündür. Ayrıca meydan olarak nitelendirilen bölgede, "Tohum Takas Şenlikleri" adı altında çiftçilerin ve bu durumla ilgilenen insanların buluşabilmesi için de bir mekan olmaktadır. Belli zamanlarda düzenlenen, insanlar tezgahlarını açıp ürünlerini sergileyebilmektedirler. Reçel, organik ürünlerle oluşturulan börek ve çörekler, tohumlar, meyve ve sebzeler... Oluşturulan sergileme birimlerinin bazıları sabitken, bazıları seyyardır.

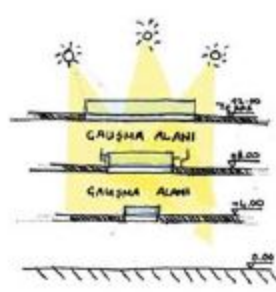




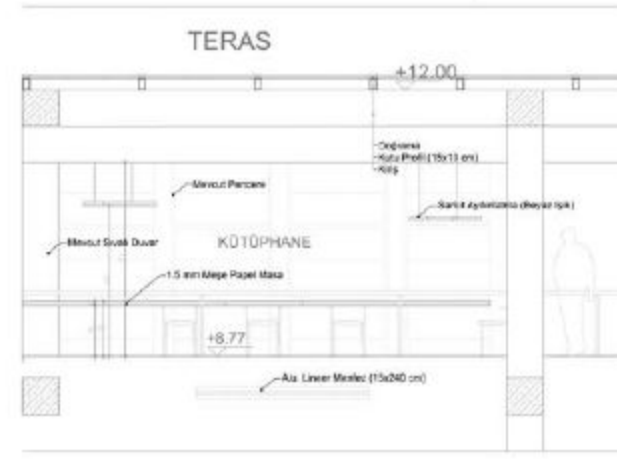
12m yüksekliğindeki yarık, bir galeri boşluğu oluşturarak mekanı ışık ile yıkamaktadır. Ve tohum objelerinin sarkıtıldığı bir mekan haline dönüşmektedir.



Kütüphane ( Işık Açıklıkları ve Çalışma Alanları)



Tavan açıklıklarının altına yerleştirilen çalışma masaları gün ışığını doğrudan her katta alarak enerji tasarrufu sağlanması için bir fonksiyon haline getirilmiştir.



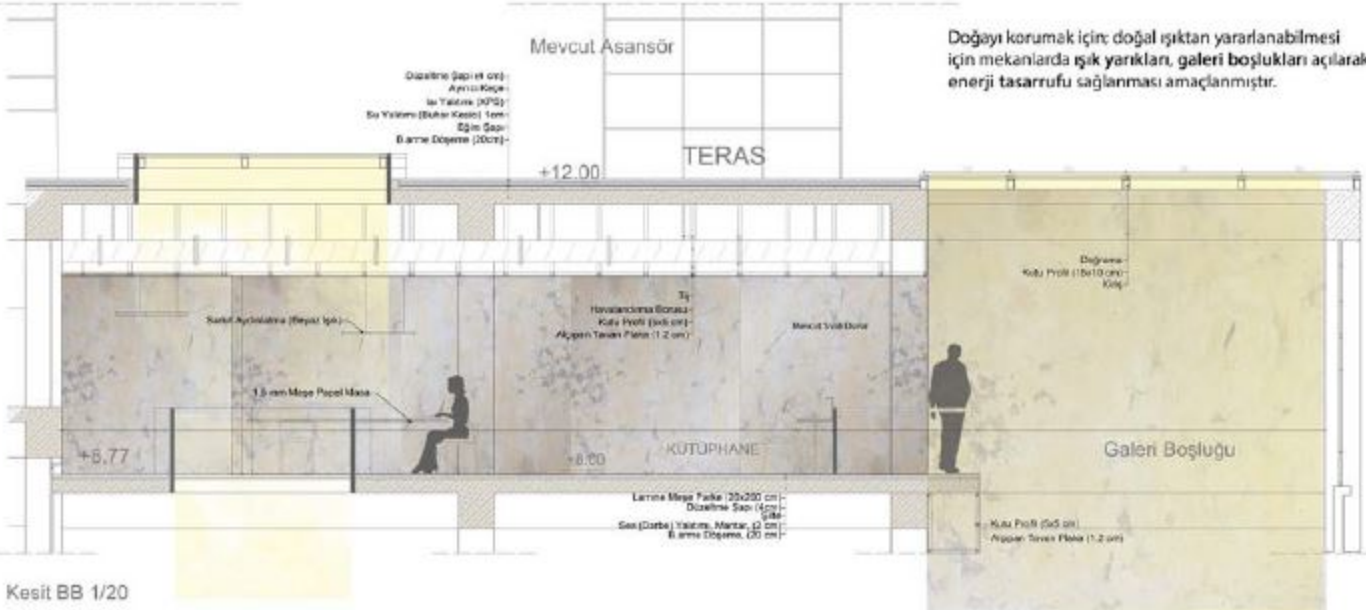
Kesit AA 1/20

Yaprak damarlarını anımsatan sarkıt aydınlatma

12m yüksekliğindeki yarık, bir galeri boşluğu oluşturarak mekanı ışık ile yıkamaktadır.



Kütüphane'deki çalışma alanları bitki geometrisinden esinlenerek ortalara yerleştirilirken, üstteki doğal ışık yarıkları çalışma için mekanı elverişli hale getirmiştir.



Kesit BB 1/20

Doğayı korumak için; doğal ışıktan yararlanabilmesi için mekanlarda ışık yarıkları, galeri boşlukları açılarak enerji tasarrufu sağlanması amaçlanmıştır.



Oda Planı 1/50



Oda Kesit AA 1/50

