

TRABZON İL KÜTÜPHANESİ

Halkın bilimsel ve kültürel ihtiyaçlarını karşılamak için hazırlanan bu kütüphane, modern mimari ve teknolojiyi bir arada getiren bir yapıdır. Günümüzün ihtiyaçlarına uygun olarak tasarlanmıştır. Bu kütüphane, hem geçmişin bir parçasıdır hem de geleceğin bir parçasıdır. Geleceğin yaşamı, günümüzün modernite ile aynı cadifında olacaktır...

2. Bütün bunlar göz önüne alınarak, kütüphane projemin ana materyali olarak, yalın yapı materyali ahşap ve gunumuzu temsilci olarak modern mimarinin gözdesi olan beton seçilmiştir.

3. Bu kilitin yanına fümbe, beyaz, sarı gibi renkler eklenerek, hem ahşabın sıcaklığı öne çıkarılmı hem de betonun soğukluğunun etkisi azaltılmıştır.

4. Bu materyallerin mekan içlerinde nasıl vuku bulacağına ise Trabzon'un modern mimari örneklerinden belli plan Trabzon İ Kütüphanesi'nin cephesi yön vermiştir.

5. Bu durumda modernim bir nebe daha icel fasadına ayrıca cephe ve ic mekan uyumu sağlanmıştır. **Cephe önüfüsü** kimi yerlerde (örneğin, kitaplar sergi alanı.) dışı olarak kullanımı, kimi yerlerde ise bu cephe önüfüsü plan seması da dahil olmak üzere) geçmiş ve geleceğin kesimi birinden yolu çıkarak büyüyen köçmen, uyayan, birimi kesen, ic içe aparalarımlar sağlanarak kullanılır... Amaç geçmiş ve geleceği birleri kesen doğrultuda dönüştürmektir.

6. İki beton duvarlarda ve döşemelerde etkin bir biçimde kullanıldı, ahşap ise rutik bir boyuya katman olarak fasadın kitaplık formaları karakter kazandırdı, ahşabın karmak adına celik ve metal kullanıldı. Çalışma küpleri genel okuma ve arama kofta da yarandı, ama kofta grup çalışma alanlarına dönüştürüldü.

7. Genel okuma salonu ve gazete&dergi bölümüne cephe önüfüsünden yola çıkarak fasadın kitaplık formaları karakter kazandırdı, ahşabın karmak adına celik ve metal kullanıldı. Çalışma küpleri genel okuma ve arama kofta da yarandı, ama kofta grup çalışma alanlarına dönüştürüldü.

8. Ses yalıtım, ahşap kaplı masa ve mevcut binanın ses yalıtımına uygun olarak tasarlandı. Aynı zamanda en foto gürültü çocuk okuma salonunda gerçekleştirildi. Aynı zamanda en foto gürültü çocuk okuma salonunda gerçekleştirildi.

9. Engelli kullanıcılara yönelik olarak mekan içinde oturma koltukları sağlandı. Koltuklar her kofta rahatlıkla kullanılabilir. Tasarım yönelik olarak koftların çalışması okuma küplerinde yapılabılır. Aynı zamanda dışarı kofta da gerçekleştirildiğinden dışarı kofta için engel teşkil etmez. WC, kitaplar ana dolap ve dinlenmeye kadar her noktada tekerlekli sandalye kullanımı göz önüne alınarak dışarı kofta tasarlandı.



KESİŞİM

Giris Alanı, Sirkülasyo ve Çocuk Alanından Renderlar & Kesit ve Görünüşler..



TRABZON HALK KÜTÜPHANESİ



KÜTÜPHANE ÇERÇEVESİ

KÜTÜPHANE ÇERÇEVESİNİN DEFORMASYONU

KÜTÜPHANE ÇERÇEVESİ

Genel Okuma Salonu & Asma Kat Renderları..



Genel Okuma Salonu



Genel Okuma Salonu



Genel Okuma Salonu



Genel Okuma Salonu



Genel Okuma Salonu



Genel Okuma Salonu



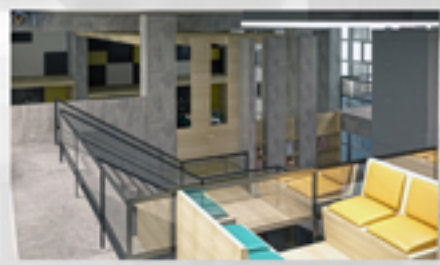
Asma Kat - Okuma & Bilgisayar Salonu



Asma Kat - Okuma & Bilgisayar Salonu



Asma Kat - Okuma & Bilgisayar Salonu



Asma Kat - Okuma & Bilgisayar Salonu



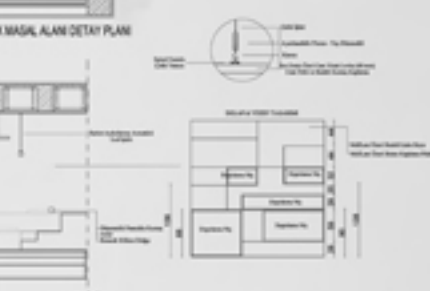
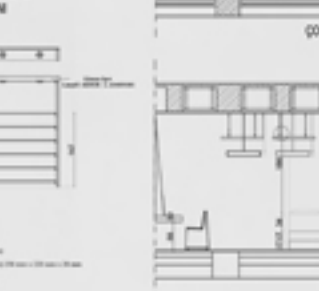
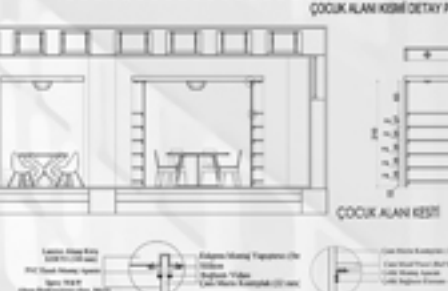
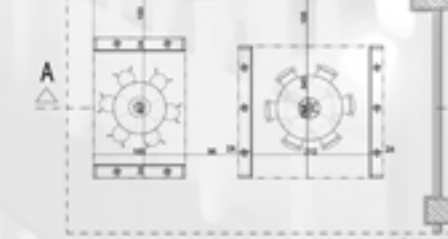
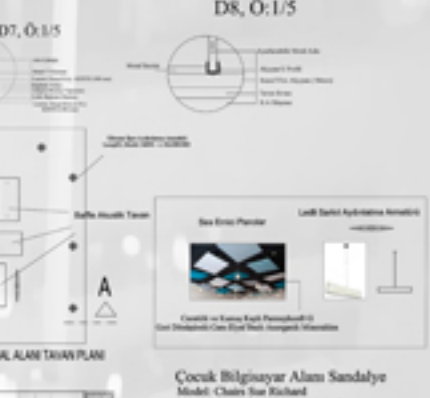
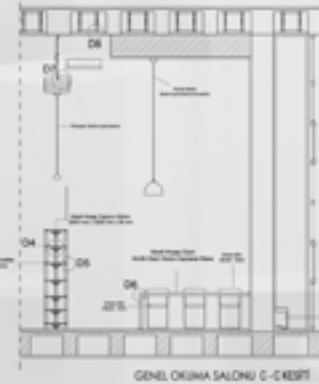
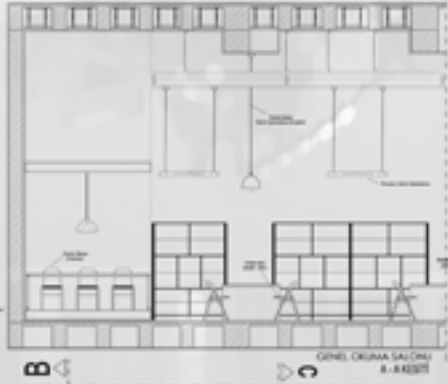
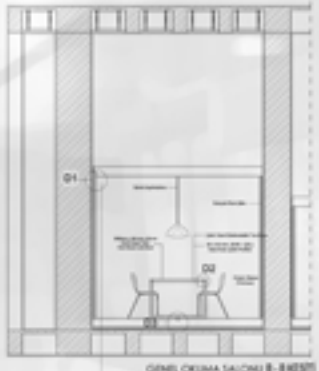
Asma Kat - Okuma & Bilgisayar Salonu



Asma Kat - Okuma & Bilgisayar Salonu

KESİŞİM

Çocuk Alanı, Genel Okuma ve Giriş Alanından Detaylandırmalar..



DİĞER ÇUĞUÇ VERME BAKIŞI ÖN GÖRÜŞÜ

A-A KESİTİ