

“ÖZGÜR MERKEZ”

TASARIMIN KONSEPTİ ÖZGÜRLÜK ÜZERİNE KURULMUŞTUR. ANA AMACI GENÇ KUŞAĞIN RAHATÇA ZAMANLARINI GEÇİREBİLECEKLERİ, SOSYALLEŞEBİLECEKLERİ AYNI ZAMANDA KENDİLERİNİ GELİŞTİREBİLECEKLERİ BİR ATÖLYE ORTAMI OLUŞTURMAKTIR. SADECE GENÇ NÜFUS DEĞİL; HER YAŞAN, HER KÜLTÜRDEN İNSANI MERKEZE TOPLAMAK HEDEFLENMİŞTİR.

MERKEZ AYLIK PROGRAMLAR HALİNDE YÖNETİLİR. PERFORMANS SANATLARI, TASARIM VE SANAT ATÖLYESİ BU PROGRAMA BAĞLI ÇALIŞMALAR SUNAR. ÇIKAN TASARIMLAR AY SONUNDA SERGİLEMEYE AÇILIR.

ENGELLİLER İÇİN MERKEZDE ONLARI RAHAT ETTİRECEK ÇÖZÜMLER DÜŞÜNÜLMÜŞTÜR. SANAT SEVERLER İÇİN SANAT GALERİSİ FİKRİ MEVCUTTUR. TAKSİMDEKİ ETKİNLİKLERİN ANADOLU YAKASINA TAŞINMASI HEDEFLENMİŞTİR. KADIKÖY İLÇESİ FARKLI KÜLTÜRDEKİ İNSANLARI BARINDIRMAKTADIR. AMACIMIZ BU KÜLTÜR FARKLILIKLARINI BİR ARAYA GETİRMEKTİR. KADIKÖY BİRÇOK EVSİZE VE MADDE BAĞIMLISINA EV SAHİPLİĞİ YAPMAKTADIR. “ÖZGÜR MERKEZ” , “YARDIM KUTUSU” SAYESİNDE YARDIMA MUHTAÇ İNSANLARIMIZI SOSYALLEŞTİRMEYİ AMAÇLAMISITIR.

CEPHENİN, KONSTRÜKTİF OLARAK YAPIDAN UZAKLAŞMASI, YAPI İÇİNDE STRÜKTÜR ALANLAR OLUŞTURULMASI, OLUŞAN ALANLARIN BİRBİRİNDEN BAĞIMSIZ OLMASI, HACİMLERİN DOLU BOŞ İLİŞKİSİ, RENK FARKLILIKLARI, KONSTRÜKTİF PRİZMALARIN YAPIDAN İÇERİ GİREREK İŞLEVE DÖNÜŞMESİ TASARIM FİKRİNİN YAPIYA YANSIMASIDIR.



"ÖZGÜR MERKEZ"

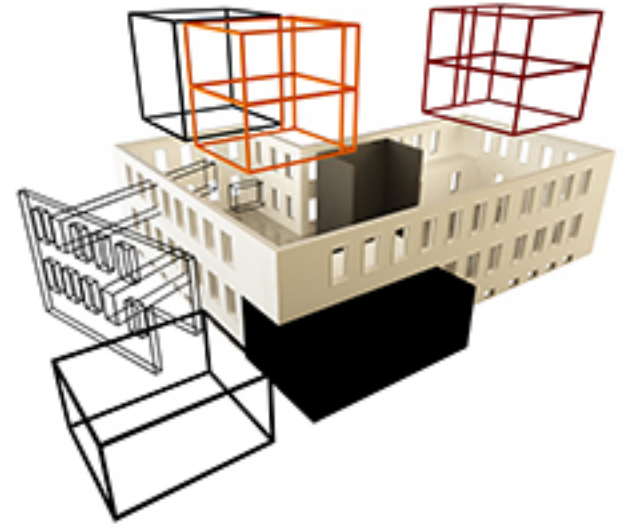
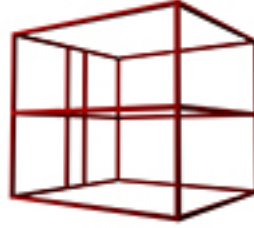
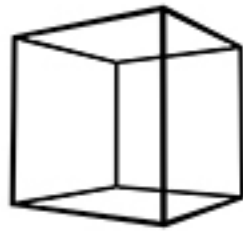
KÜLTÜR MERKEZİNDEKİ ALANLAR

73.77 m² - ZAMAN TÜNELİ
60.00 m² - KARŞILAMA-BİRKÜLASYON
2.40 m² - ASANSÖR - 3 KİŞİ
39.96 m² - DİNLENME ALANI - 40 KİŞİ
16.46 m² - DİNLENME ALANI - 16 KİŞİ

50.00 m² - PERFORMANS SAHNE - 40 KİŞİ
SUNUM ALANI

46.35 m² - KUTU KAHVE - 25 KİŞİ
46.35 m² - TASARIM ATÖLYESİ - 14 KİŞİ
- SERGİ

30.41 m² - YÖNETİM-OFİS - 4 KİŞİ
7.57 m² - DANIŞMA - 2 KİŞİ
60.30 m² - SANAT ATÖLYESİ - 10 KİŞİ
- TUVALETLER
9.50 m² - ERKEK TUVALETİ - 4 KİŞİ
7.65 m² - KADIN TUVALETİ - 2 KİŞİ
3.66 m² - ENGELLİ TUVALETİ - 1 KİŞİ



GENEL YÜZEY BRÜT BETON ÜZERİ EPOKSI YAPININ İÇİNDE VE CEPHESİNDE BEYAZ BOYA MAHALLERİ OLUŞTURAN KONSTRÜKSİYONLAR 15X15 EBATLARINDA ÇELİK KONSTRÜKSİYON RENK OLARAK SİYAH, TURUNCU VE BORDO TERCİH EDİLMİŞTİR. YAPI DIŞINDAKİ ZAMAN TÜNELİNDE SİYAH BOYA KULLANILMIŞTIR. ÖZGÜRLEŞMEYE ÇALIŞKAN CEPHE UYGULAMASINDA 8X8 PROFİLLER



KUTU KAHVE



PERFORMANS/SAHNE



SERGİLEME ALANI



TASARIM ATÖLYESİ



SANAT ATÖLYESİ



DANIŞMA