



## ULUSLARARASI ÇALIŞTAY ALANI VE KÜTÜPHANE

### PROJE MEKANI

Proje kapsamında verilen bina I.T.U. Taskısı kampüsünde, ana binanın doğu kanadında bulunmaktadır. Önceden gemi havuzu isleyle kullanılan bu mekandan istenilen yeni program uluslararası çalıştay alanı ve I.T.U. Taskısı kütüphanesi olarak çalışmasını gerektirir.

### MEKAN ANALİZİ

Bina eksi kotlarda konumlanmış ve içeriye gün ışığını az almaktadır. Ayrıca daha önceden de gemi havuzu olarak kullanılan havuz kısmı, 6 metre genişliğinde yaklaşık olarak 100 metre uzunluğunda ve genel mekan kotuna kıyasla 2.5 metre derinliğindedir.

### PROJE FİKRİ

Yeni isleyle kütüphane, çalıştay alanı ve yatakhane olarak işleme gereken mekanda, proje kapsamında; bu havuz, **odak noktası** olarak fonksiyonları birleştirici bir görev üstlenir. İhtiyaç programı dahilindeki alt fonksiyonlar da, ana fonksiyonlar etrafında binaya yayılır.

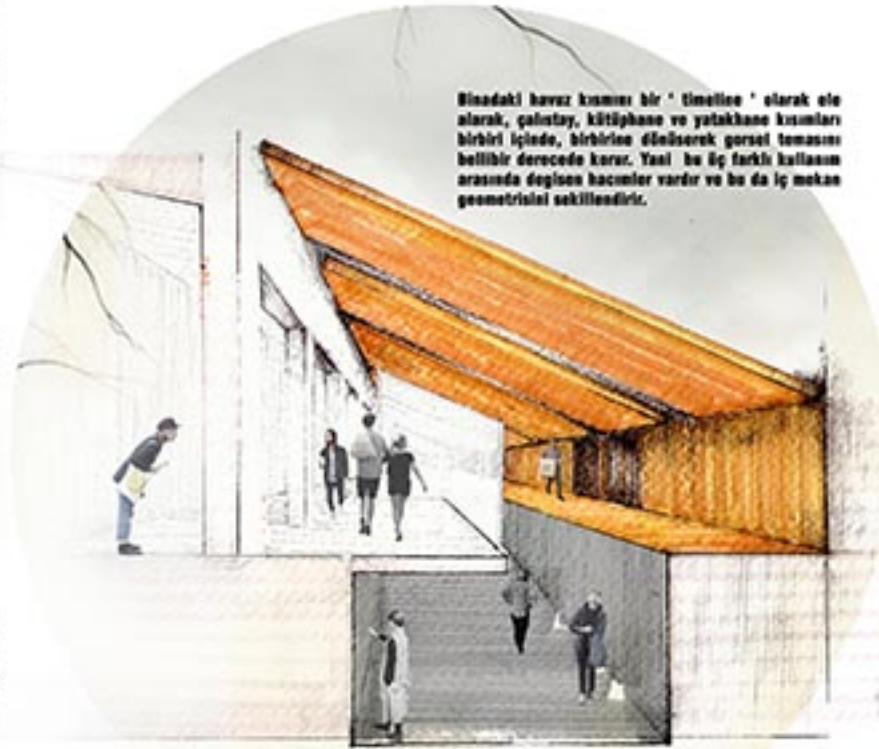


Çalıştay süreci, bilgiyi yeniden kullanma; parçalama, sentez ve yeniden birleştirme olarak açıklanabilir. Yani bir bütünden yeni varyasyonlar ve kombinasyonlar, deneysel ve sistematik bir süreç içerisinde ortaya çıkar. Çalıştayda işlenen konudan bağımsız yaratıcı bir süreç söz konusudur. Kütüphane kavramı ve kullanımı da bu süreçte yardım eden bir fonksiyon olarak düşünüldüğünde, temel iki fonksiyonun iç içeliği birbirine destek olacak niteliktedir.



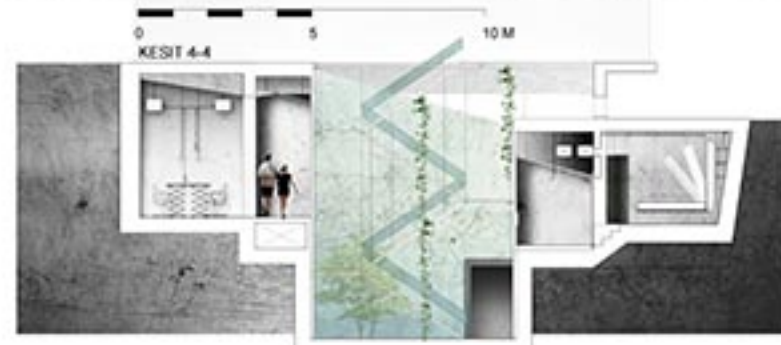
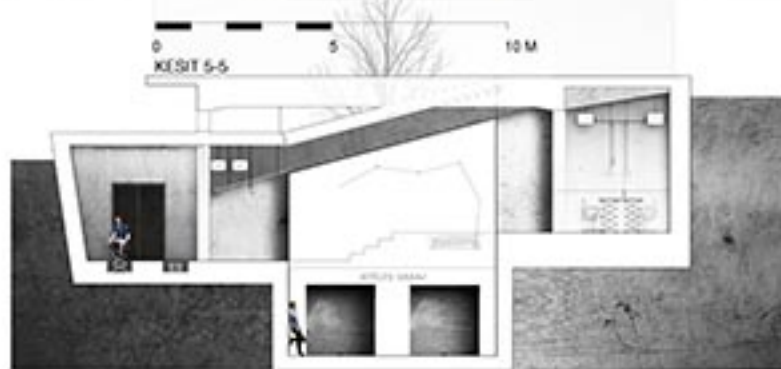
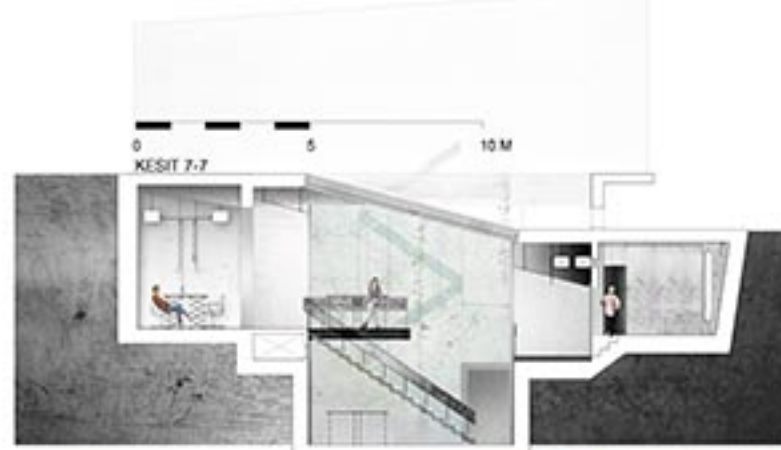
Ana fonksiyonlar dışında, çalışma ve yaratma sürecinde **mola** kavramı da ön plana çıkar. Bunun için hem mekânın **nefes** alma noktaları hem de çalışma sürecine mola verdiren açık ve ortak alanlar bina aksı boyunca kendini tekrarlar. Yaratma, çalışma ve üretme zorunluluğu dışında, boş zamanlar beyin özgür olduğu zamanlardır. Aynı durumu bina içinde düşünürsek olursak, bina bu noktalarda islev değişikliğine hazırlanır.

Kampus içerisindeki geçiş yine bu mekânlardan sağlanır. Taskıslardan gemi havuzuna ve burdan kampüsün daha aşağı kotlarına doğru ilerleyen bina içi/arası açık alanlar bunu amaçlar.



Binadaki havuz kısmını bir 'timelise' olarak ele alarak, çalıştay, kütüphane ve yatakhane kısımları birbiri içinde, birbirine dönüşerek görsel teması belirli derecede korur. Yani bu üç farklı kullanım arasında değişen hacimler vardır ve bu da iç mekân geometrisini şekillendirir.

Ana lineer aks boyunca devam eden çatı ısıkları ve panellerinin amacı gün ışığı kullanımını arttırmak ve hacmi kontrol ederek, farklı fonksiyonları belirli bir görsel temas içerisinde kurgulamaktır.



### kütüphane alanları



### yatakhane alanları



### çalıştay alanları



### yemekhane/kafeterya alanı



### açık alanlar/ geçiş alanları

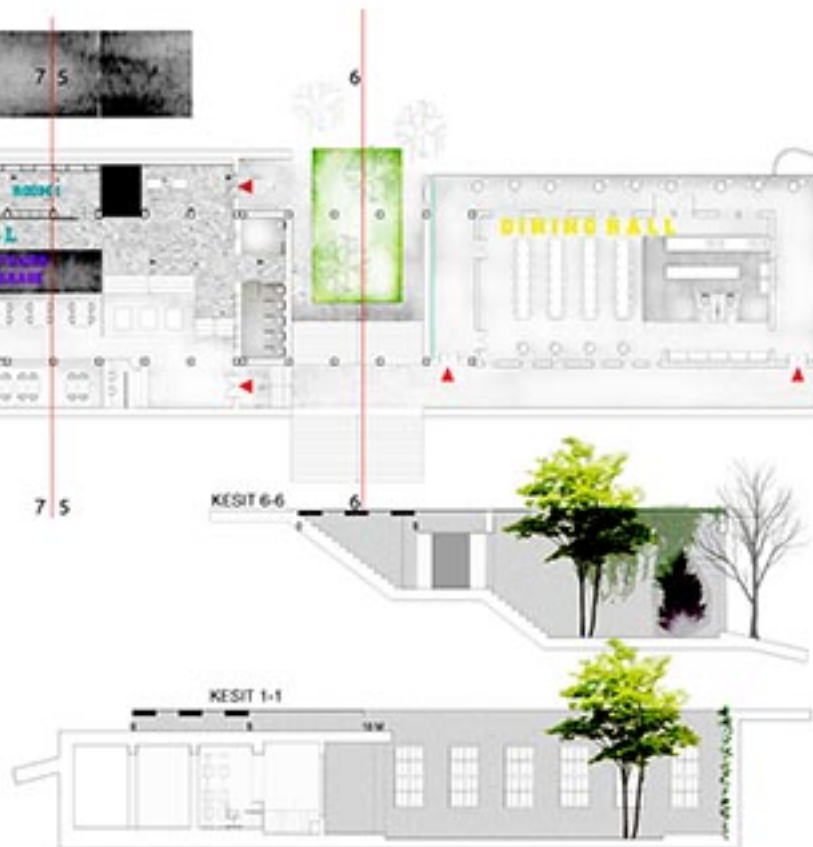
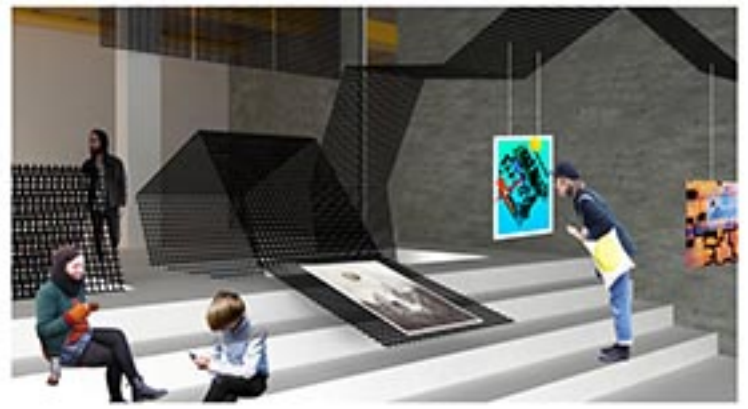


Taskısla, çalıştay kavramında olduğu gibi yaratıcı bir sürecin olduğu bir mekandır ve bir tek okuyarak öğrenme değil, deneme yaratma ve birebir elle oluşturulan görsel bir süreci de içerir. Artık maket malzemeleri veya 'çöp' olarak nitelendirilebilecek islevi olmayan malzemelerin farklı anlatımlar için kullanılması çoğu zaman bu yaratıcı sürece katkıda bulunur. Yani **upcycle**, belirli bir potansiyel içeren ama 'çöp' olan malzemelerin potansiyellerinin değerlendirilerek o malzemeye yeni bir islev kazandırılmasıdır. Bu hem giderek artan çöp yığınlarımızın efektif ve yaratıcı birikmemezliği açısından hem de birebir malzeme potansiyellerini kullanmak açısından çevreci bir kavramdır. Ayrıca çalıştay ve yaratıcılık süreciyle de birebir bağlantılı olması açısından, projede gemi havuzundaki hikâyeye atölye garaj ile eklenir. Amaç; herhangi bir ölçekteki çöp potansiyelini kullanarak **yaratıcılık** sürecine alternatif bir yol sunmaktır.



Üç ana fonksiyonun birbiri içindeki bütünlüğü yükselip alçalarak fonksiyon değiştirilen mobilyalarda devam eder. Masa olarak görevi bitirdiğinde alçalarak oturma elemanına dönüşen masalar aynı zamanda sergi platformu olarak ta kullanılır ve aynı hacmin farklı mekânlar yaratmasına ve farklı islevlerde kullanılmasına olanak verir.





KAFETERYA

CALISTAY

KÜTÜPHANE

- KAFETERYA**
  - + mutfak
  - + tuvalet
  - oturma alanı 8 x 118
- CALISTAY**
  - sohik alan1 (gecis alanı)
  - calistay giris
  - atölye giriş
  - grupcalisma alanları 8 x 118
  - giris barkodu
  - tuvaletler
  - sergi alanı
  - asansör
  - engelli tuvalet
  - toplama alanı
  - acik alan 4
- KÜTÜPHANE**
  - + calisma alanları 8 x 118
  - kütüphane giris barkodu
  - tuvaletler
  - asansör
  - sireli yayinlar
  - mazeme kütüphanesi
  - sohik alan 5
  - engelli rampesi

KESIT 2-2

