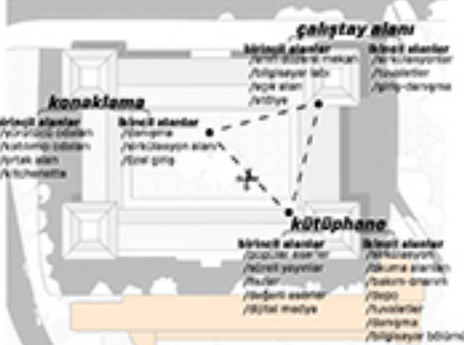


HAVUZ

Genel Kararlar

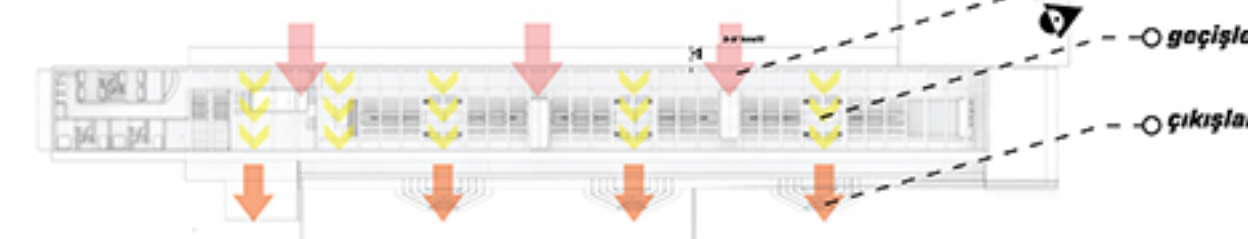
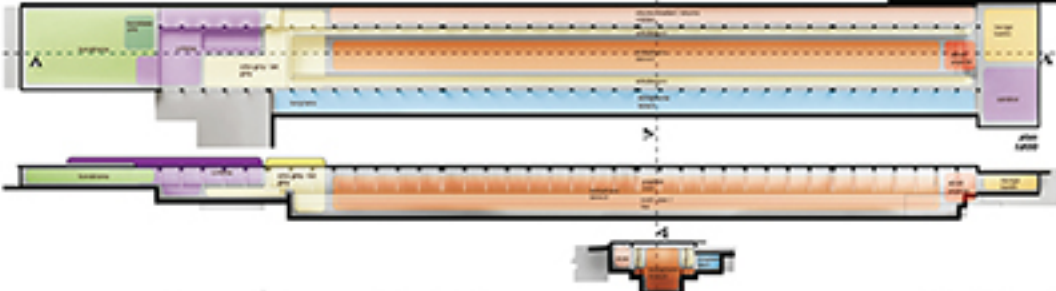
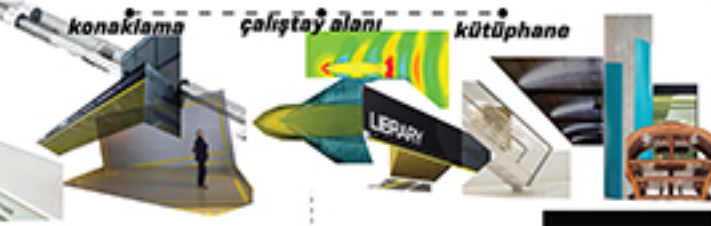
Mekana dair büyük ölçekte alınan kararlarda, yapının geçmişi, konaklama, ofis, formu ve işlevi gözetilerek değerlendirilmiştir. Yapı konaklama ve ofis alanları olarak, taşınmaz ve arka bahçe alanlarında farklı bir yapılanmıştır. Yapıya dair alınan ana kararlar şunlardır: Bu fikirler aynı zamanda pekiştirilerek uygulanacak bir sistem geliştirilmiştir. Mekana göre geliştirilmiş bir program, yerler ve güncel ihtiyaçlar doğrultusunda oluşturulmuştur. Mekana, iş alanı bölünmüş olup, çalışma alanları, konaklama ve kütüphane alanları olarak değerlendirilmiştir. Bu alanlar birbirinden ayrılmış ve birbirine bağlı olarak değerlendirilmiştir. Mekana göre geliştirilmiş bir program, yerler ve güncel ihtiyaçlar doğrultusunda oluşturulmuştur. Mekana, iş alanı bölünmüş olup, çalışma alanları, konaklama ve kütüphane alanları olarak değerlendirilmiştir. Bu alanlar birbirinden ayrılmış ve birbirine bağlı olarak değerlendirilmiştir.



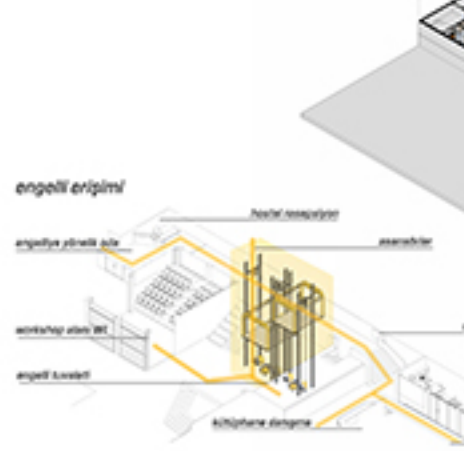
Konaklama
Çalıştay alanı konaklama ihtiyacına yönelik olarak tasarlanmıştır. Konaklama alanı, ofis alanı ve çalışma alanı olarak değerlendirilmiştir. Konaklama alanı, ofis alanı ve çalışma alanı olarak değerlendirilmiştir.

Çalıştay Alanı
Genel ve özel amaçlı olmak üzere bir adet ana çalışma alanı tasarlanmıştır. Bu çalışma alanı, ofis alanı ve çalışma alanı olarak değerlendirilmiştir. Çalıştay alanı, ofis alanı ve çalışma alanı olarak değerlendirilmiştir.

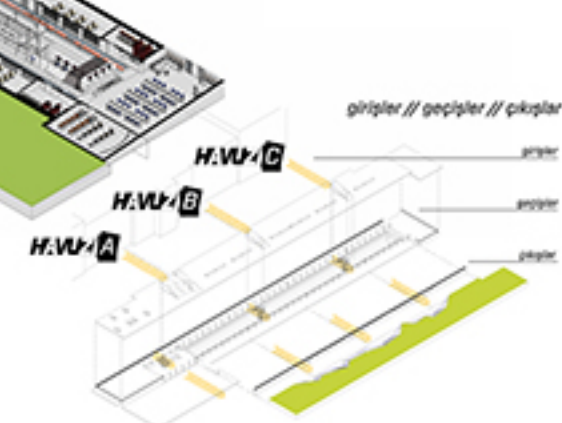
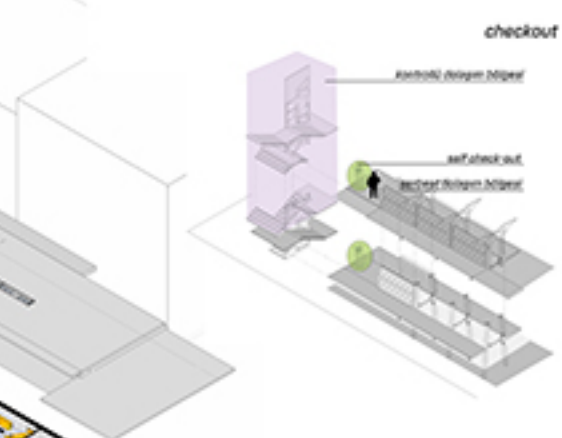
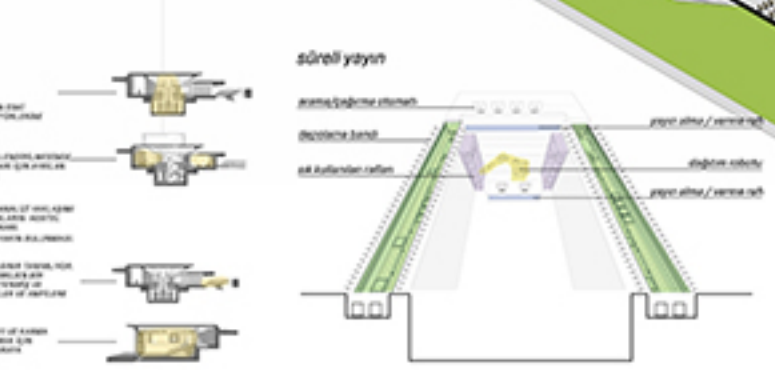
Kütüphane
Kütüphane, mekanda alınan ana dile uygun materyallerle tasarlanmıştır. Kütüphane alanı, ofis alanı ve çalışma alanı olarak değerlendirilmiştir. Kütüphane alanı, ofis alanı ve çalışma alanı olarak değerlendirilmiştir.

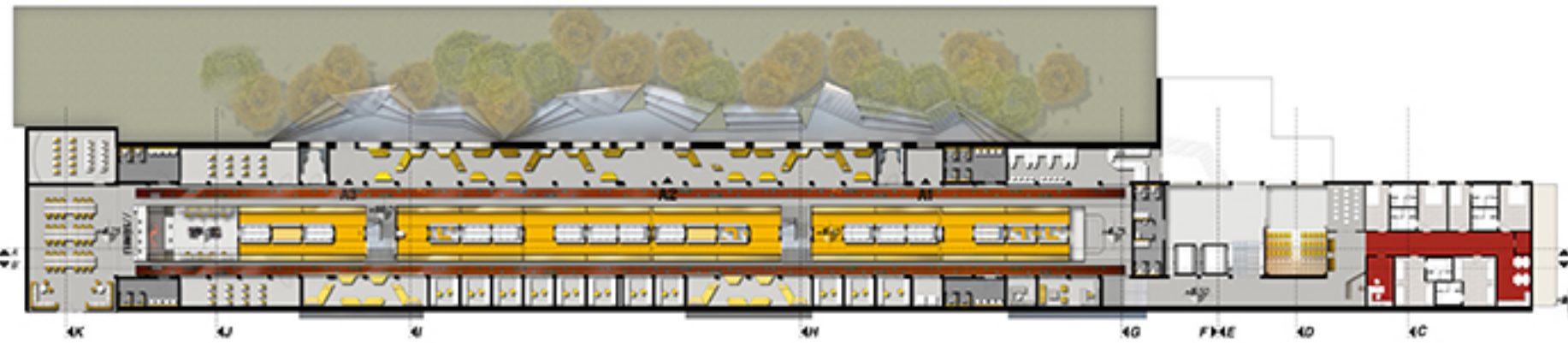


Girişler-Geçişler-Çıkışlar
Fiziksel bir duruma karşı, taşıyıcı yapıya uygun olarak bir giriş, mekanda farklı noktalarından gerçekleştirilmiştir. Girişler, geçişler ve çıkışlar olarak değerlendirilmiştir. Girişler, geçişler ve çıkışlar olarak değerlendirilmiştir.



renk kodu	malzeme
[Renk]	1. beton
[Renk]	2. beton
[Renk]	3. beton
[Renk]	4. beton
[Renk]	5. beton
[Renk]	6. beton
[Renk]	7. beton
[Renk]	8. beton
[Renk]	9. beton
[Renk]	10. beton
[Renk]	11. beton
[Renk]	12. beton
[Renk]	13. beton
[Renk]	14. beton
[Renk]	15. beton
[Renk]	16. beton
[Renk]	17. beton
[Renk]	18. beton
[Renk]	19. beton
[Renk]	20. beton





+6.00 / +7.00 kotları karma plan



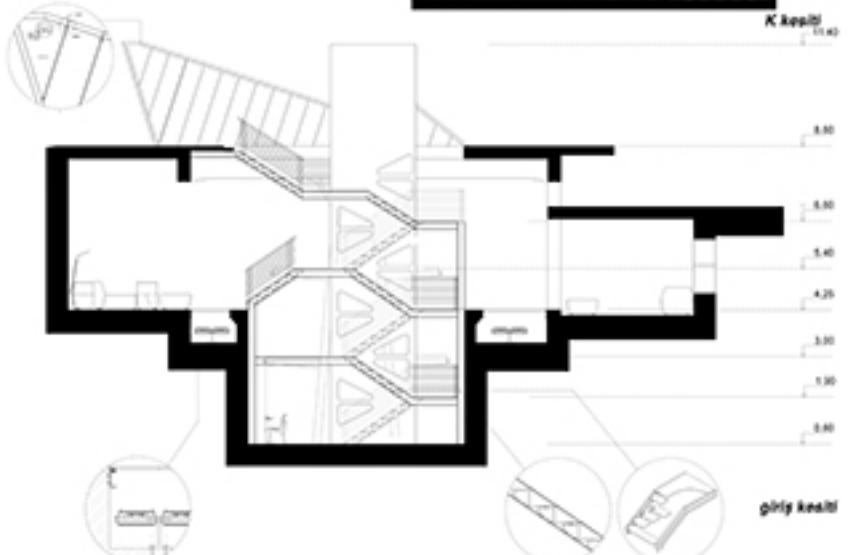
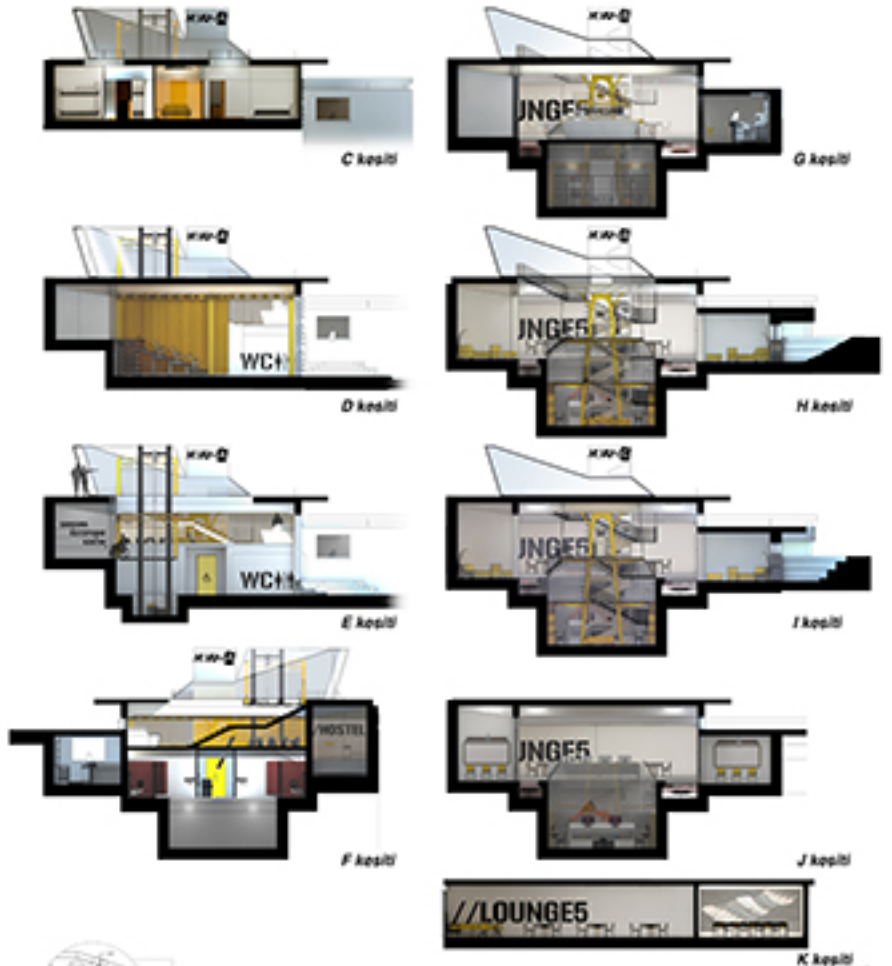
+3.00 kotu planı



A-A kesiti



B-B kesiti



gibi kesiti