



Mekanlar arası ve kütleleri birbirine bağlayan sirkülasyon

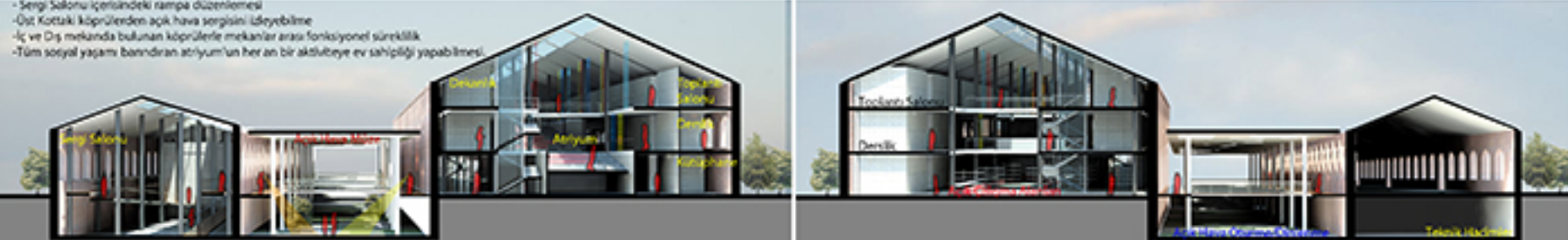
## BİNA BİRİMLERİ VE MEKANLAR ARASINDA YATAY VE DÜŞEY SİRKÜLASYON İLİŞKİLERİ

Sistemin oluşmasında rampalar ve köprüler kullanılmıştır. Kapalı sergi salonunda rampa kullanılarak engelelerin ulaşım kolaylığı sağlanmıştır. Rampanın uzun kenarına paralel iki üst köprü tasarlanmış olup bu köprülerin restaurant'a ulaşması ve "AÇIK" / "YARI AÇIK" mekandaki köprülere bağlanması sağlanmıştır. Bu köprülerin iki binayı birbirine bağlaması söz konusudur. Eğitim ve İdari bölümler için ayrılmış bina'da döşemeler yarılarak mekanların yine köprülerle birbirine bağlanması öngörülmüştür. Tüm bu sistemler sonucu yatay ve düşey sirkülasyon ilişkileri rahatça çözülmüş, üçüncü boyutta zengin mimari mekanlar elde edilmiştir ve mekanlar arası süreklilik sağlanmıştır.

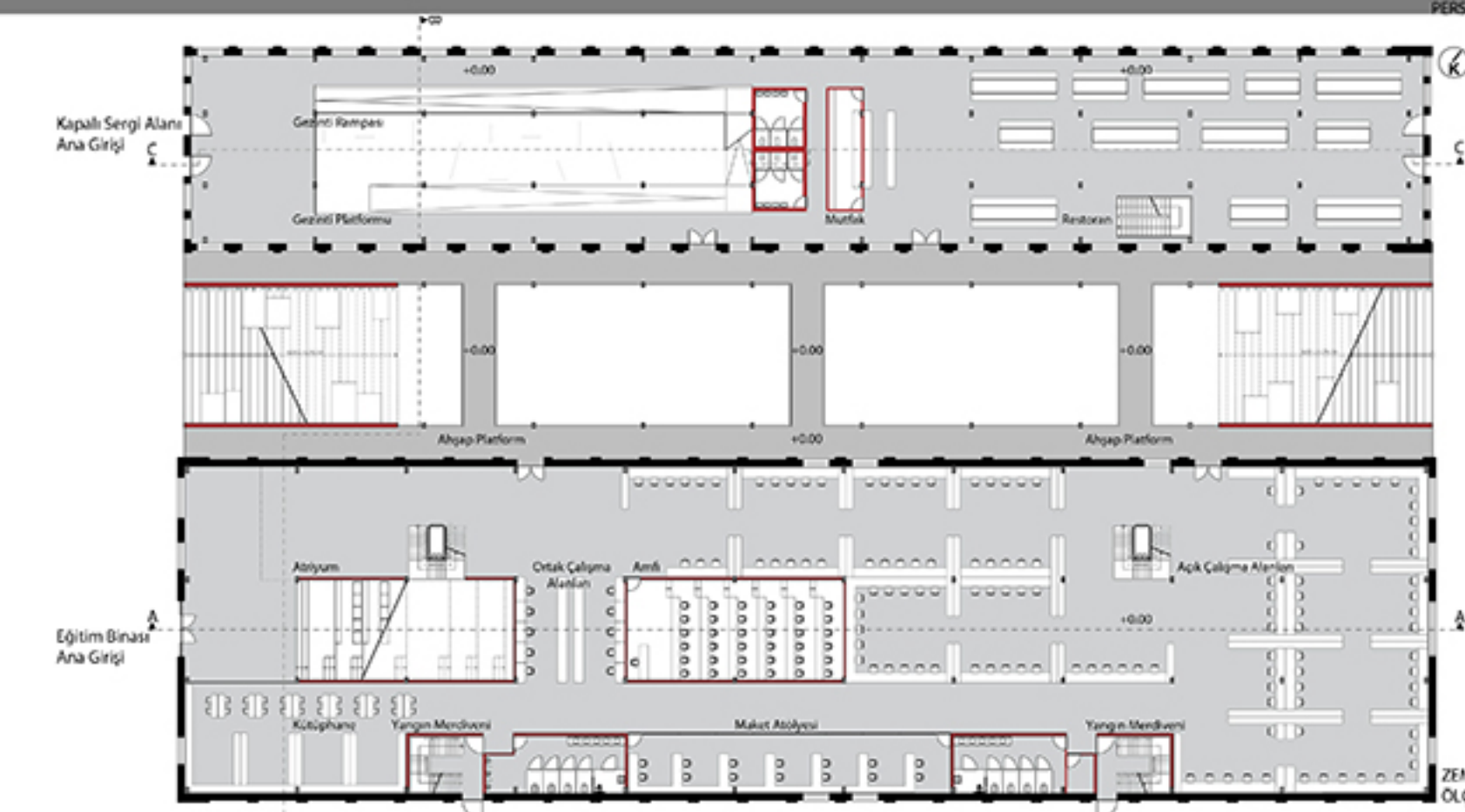
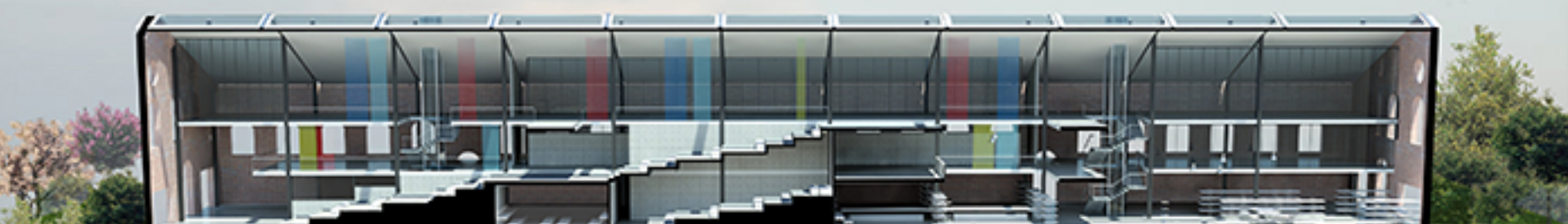
## ÖNERİLEN PROJEDE ANA İLKELER

"Kapalı Sergi Salonu'nun ve Açık Hava Müzesinin birbirleri ile ilişkileri olacak şekilde tasarlanması." "ORTA MEKAN" da yerin altı kazılarak üst kotta kütlelerin uzun kenarlarına paralel köprülerin tasarlanması ve açık hava müzesinin bu kotta izlenebilmesi ayrıca sirkülasyon görevi görmesinin sağlanması. Bu mekanlarda "yer" duygusunu güçlendiren mimari kurgudaki saçak'ın tasarlanması. "Eğitim'e ayrılmış yapı'da atriyum etrafında şekillenen mekanların "yer" edinmesi ve ortaya çıkan farklı kottarı ortak kullanım (çalışma) olarak tasarlanması. "İç mekandaki bir bütünü ikiye ayırma görevi gören atriyum'un devamında mekanlar arası geçişleri sağlayan köprülerin tasarlanması. Özetle tüm bu fonksiyonlar AÇIK/YARI AÇIK ve Tüm İÇ MEKANLARIN bir bütün olarak süreklilik sağlamaları öngörülmüştür.

- Sergi Salonu içerisindeki rampa düzenlemesi
- Üst Kottaki köprülerden açık hava sergisini izleyebilme
- İç ve Dış mekanda bulunan köprülerle mekanlar arası fonksiyonel süreklilik
- Tüm sosyal yaşamı barındıran atriyum'un her an bir aktüviteye ev sahipliği yapabilmesi.



EĞİTİM BİNASI GENEL PERSPEKTİF KESİTİ



ZEMİN KAT PLANI  
ÖLÇEK: 1/200

## KAMUSAL VE EĞİTİM ALANLARI

Kapalı sergi salonu ve açık hava sergileme alanları gerçekleştirilen projede kamusal alan olarak belirlenmiştir ve bu alanları dışardan tüm insanların ziyaret etmeleri beklenmektedir ve kontrollü olarak kolayca girilebilmesi amaçlanmaktadır. Eğitim binasının sergi alanından koparılması da bu tasarımın bir parçasıdır. Fakat yine de bu binaları birbirlerine bağlayan köprülerin tasarlanması öngörülmüştür. Aynı zamanda bu köprülerden açık hava müzesi de izlenebilmektedir. Sergi salonunun yanında yer alan restaurant'da özel bir sergi açılışında / davette insanların ağırlamak için birbirleri ile ilişki kurmaları sağlanmıştır.

## MALZEME VE STRÜKTÜR

Tüm Mimari ( Açık - Yarı Açık - Kapalı ) mekanlarda gerçekleştirmek üzere;

- \*Ahşap
- \*Cam/Bölücü
- \*Çelik/Taşıyıcı
- \*Gazbeton/Duvar/Bölücü
- \*Brüt Beton Kaplama
- \*Self Leveling Epoxy kullanılması önerilmektedir.

Önerilen projede mekanları deneyimlemenin yolu galeriler köprüler arasında sürüklenmek şeklinde tanımlanmıştır. İnsanların belli noktalarda durup yön değiştirebileceği alternatifli ve lineer bir dolaşım önerilmiştir. Galerileri tanımlayan uzun duvarlar mekanların kesişmesini ve ayırmasını sağlamıştır.

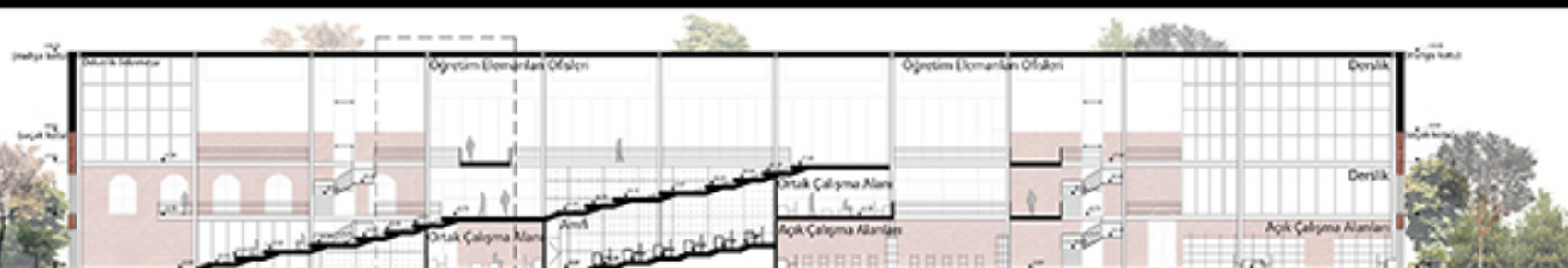
## KÜTLELER VE SAÇAK

İnsanları tek bir çardak altında toplayarak "yer" duygusunu güçlendiren "AÇIK / YARI AÇIK" bir saçaktan oluşan mimari kurguda en belirleyici unsur olarak "ŞİKİGÖLGE", "MEKAN/ARA MEKAN" kavramları ele alınmıştır. Önerilen fonksiyonun kendi içerisinde bağımsız çalışması öngörülmüştür.

## DONATILAR

Planlanan bütün kurgu Donatıların seçimi de/tasarımında ve Malzeme / Renk seçimi de geçerli olacaktır. Basitlik/Yalınlık donatılar içinde geçerlidir. Havalandırma sisteminin de mekanla bütünleşmesi sağlanmıştır. Hiç bir şekilde (asma tavan) gibi saklamak yoluna gidilmeyecektir. Havalandırma borularının da farklı renkte ve boyda tasarlanması ve Aydınlatma armatürlerinin bu formda seçilecek olması üçüncü boyutta ilginç mekan görüntülerini ortaya çıkaracaktır.



A-A KESİTİ  
ÖLÇEK: 1/200C-C KESİTİ  
ÖLÇEK: 1/200B-B KESİTİ  
ÖLÇEK: 1/200