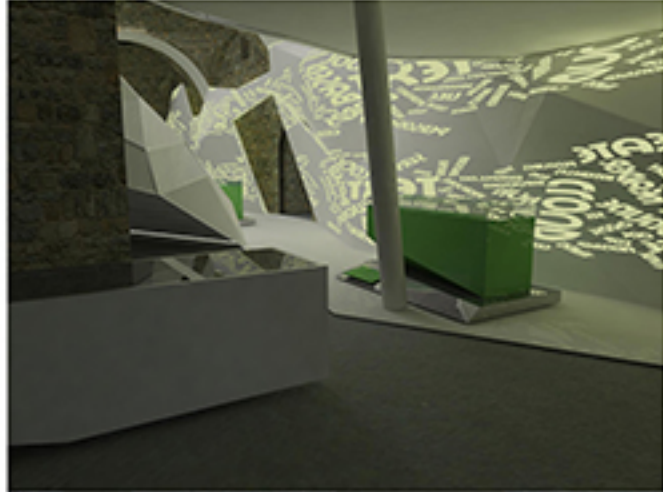
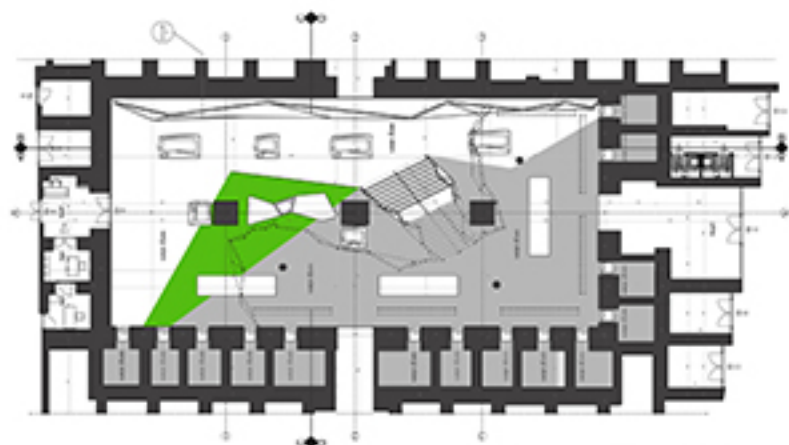


TİRE KÜLTÜR İZLERİ MÜZESİ

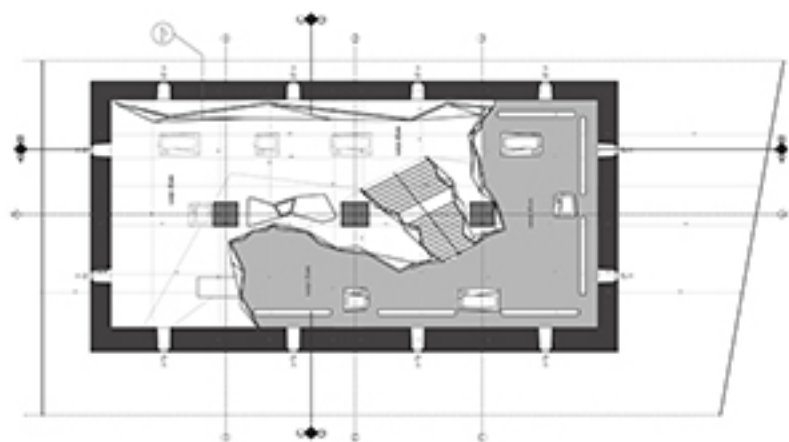
İÇ MEKAN TASARIMI BITİRME PROJESİ KAPSAMINDA, İZMİR'İN TİRE İLÇESİNDE BULUNAN 15. YY OSMANLI DÖNEMİNE AIT "BEDESTEN HAN'I" RENOVASYONU KONULU BİR PROJE HAZIRLAMAMIZ İSTENİLDİ. PROJE KAPSAMINDA MEKANA VERİLECEK YENİ İŞLEV HERHANGİ BİR KONUYLA SINIRLANDIRILMADI VE SEÇİM ÖĞRENCİLERE BIRAKILDI.

PROJE KONSEPTİ OLUŞTURULURKEN ÖNCELİKLE TİRE BÖLGESİ ANALİZ EDİLDİ. BİR. BU ANALİZLER SONUCUNDA İSE BÖLGENİN YAKLAŞIK 5000 YILLIK BİR GEÇMİŞE SAHİP OLDUĞU ÖĞRENİLMİŞTİR. BÖLGE 5000 YILLIK TARİHİ SÜRE-SİNCE İLK ÇAĞ UYGARLIKLARINDAN BAŞLAYARAK; PELASGLAR, LUVİLER, MEON-YALILAR, TURŞALAR, HITİT, URARTU, PERS, LİDYA, FRİG, ROMA VE OSMALI'YA AY SAHİPLİĞİ YAPMIŞTIR VE BUGÜN HALEN BU KÜLTÜRLERİN İZLERİNİ TAŞIMAK-TADIR. BU VERİLER DÖRULTUSUNDA YAPININ, TÜM BU KÜLTÜRLERİN İZLERİNİ TAŞIYAN BİR MÜZEYE DÖNÜŞTÜRÜLMESİ KARARINA VARILMIŞTIR. YAPININ TASARIM DİLİ OLUŞTURULURKEN ÖNCELİKLE BU KÜLTÜRLERİ BİRBİRİNE BAĞLAYAN EN TEMEL KAVRAMIN YAZI OLDUĞU KARARINA VARILMIŞTIR. ÇÜNKÜ YAZININ İCADINDAN SONRA TÜM UYGARLIKLAR YAŞADIKLARI ÖNEMLİ OLAYLARI DUYDU VE DÜŞÜNCELERİNİ BELECEK KUŞAKLARA AKTARMAK İÇİN YAZIYI BİR ARAÇ OLARAK KULLANMIŞTIR. YAZI SÖZÜ ÇİZGİLERLE GÖSTERME SANATIDIR. BU BAĞLAM DA İÇ MEKAN TASARIMI YAPILIRKEN YAPININ MEVCUT YÜKSEKLİĞİ GÖZ ÖNÜNDE BULUNDURULARAK EK BİR ASMA KAT İLE MEKAN 2 FARKLI BÖLÜMDE ELE ALINMIŞTIR. ZEMİN KATDA GİRİŞTE ZİYARETÇİLERİ KARŞILAYAN BİR DESK VE ÇALIŞANLAR İÇİN OFİSLER ÇÖZÜMLENMİŞTİR. GİRİŞ ALANININ DEVAMINDA İSE BU BÖLGEDE YAŞAYAN BİR ÇOK UYGARLIĞA AIT ÖZEL ESERLERİN SERGİLENDİĞİ BİR SERGİLEME ALANI TASARLANMIŞTIR. BU ALAN KURDULANIRKEN YAPININ KAREKTERİSTİK ÖZELLİKLERİNE MÜDAHALE EDİLMEYEN YENİ BİR İÇ KABUK TASARLANMIŞTIR. DİNAMİK BİR FORM KULLANILARAK MERDİVEN VE DUVARIN ÖNÜNDE KULLANILAN DİJİTAL PANOLAR BİR BİRİNE BAĞLANARAK MEKANA SÜREKLİLİK KAZANDIRILMIŞTIR. ÇEVRE MÜZELERDEN BİRERİNE ÖZEL ESERLERİN SERGİLENDİĞİ SERGİ ÜNİTELERİ PANOLARIN ÖNÜNDE KONUMLANDIRILMIŞTIR VE AYNI DİNAMİK FORM İLE MEKANA ÖZEL OLARAK TASARLANMIŞTIR. DİJİTAL PANOLARIN İŞLEVİ; SERGİ ÜNİTELERİNDE SERGİLENEEN ESERLERİN DÖNEMLERİNE AIT ÖNEMLİ YAZITLARIN ORJİNAL YAZI KARAKTERLERİYLE TEKNOLOJİK BİR ŞEKİLDE ZİYARETÇİLERE SUNULMASIDIR. PANOLAR METAL BİR KONSTRÜKSİYON ÜZERİNE YERLEŞTİRİLEN BEYAZ EKRAANLARDAN OLUŞMAKTADIR. BU EKRAANLARDA FİBER OPTİK LED TEKNOLOJİSİ İLE İSTENİLEN GÖRÜNTÜLER İSTENİLEN EKRAANA YANSITILABİLİR VE SERGİLENEEN ESERLERİN DEĞİŞMESİ DURUMUNDA GÖRÜNTÜLERDE DEĞİŞTİRİLEBİLİR. MEKANDA KULLANILAN DİJİTAL PANOLAR ZEMİNE GÖMÜLEREK YAPI DUVARLARI KORUNMUŞTUR. BU PANOLARA EK OLARAK MEKAN İÇİNDE KONUMLANDIRILMIŞ, MEKAN İÇİN ÖZEL OLARAK TASARLANAN İNTERAKTİF MASALAR BULUNMAKTADIR. BU MASALAR DEV TABLETLERİN MASALARA MONTE EDİMESİYLE OLUŞMAKTADIR. BU SAYEDE ZİYARETÇİLER BİREYSEL OLARAK, ULAŞMAK İSTEDİKLERİ BİLGİLERE İNTERAKTİF MASALAR SAYESİNDE ERİŞEBİLMEKTEDİRLER. AYRICA YAPININ TAŞ DOKUSU MEVCUT HALİYLE BIRAKILIRKEN ZEMİNİN BİR KISMINA 2 RENK EPOKSI KULLANILMIŞTIR, DİĞER KISMI İSE BETON OLARAK BIRAKILMIŞTIR. TÜM BUNLARA EK OLARAK ; BÖLGE ANALİZİ YAPILIRKEN BU BÖLGEDE ÇOK SAYIDA OSMANLI DÖNEMİNE AIT EL YAZMASI KİTAPLARIN BULUNDUĞU ANCAK BUGÜN BU KİTAPLARIN BELEDİYE ARŞİVLERİNDE ÇÜRÜMEDE YÜZ TUTTUĞU VE BELEDİYENİN BUNLARI ARŞİVLEYECEK ALANA SAHİP OLMADIĞI ÖĞRENİLMİŞTİR. BU BAĞLAMDA BU ESERLERİN KONSERVASYON ÇALIŞMALARININ YAPILIP ASMA KATTA ARŞİVLENDİRİLMESİ İÇİN ÖZEL OLARAK İKLİMLENDİRİLMİŞ KİTAPLIKLAR BULUNMAKTADIR. AYRICA ASMA KATTA BU KİTAPLAR İÇİNDE DAHA DEĞERLİ OLANLARIN KORUNMASI VE SERGİLENEMESİ İÇİN ÖZEL OLARAK TASARLANMIŞ SERGİ ÜNİTELERİ BULUNMAKTADIR. RENK SEÇİMİ YAPILIRKEN ÖZELLİKLE YEŞİL RENK TERCİH EDİLMESİNİN NEDENİ OSMANLI DÖNEMİNİ SEMBOLİZE EDEN RENDİN YEŞİL OLMASIDIR.





ZEMİN KAT PLANI S:1/200



ASMA KAT PLANI S:1/200



A-A GÖRÜNÜŞÜ S:1/200



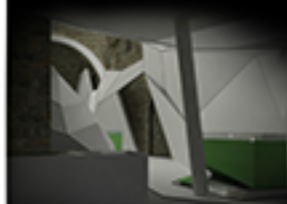
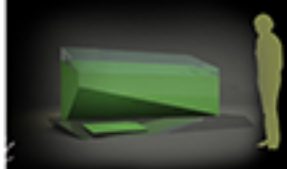
B-B GÖRÜNÜŞÜ S:1/200



C-C GÖRÜNÜŞÜ S:1/200



D-D GÖRÜNÜŞÜ S:1/200



SERGİ ÜNİTE TASARIMLARI



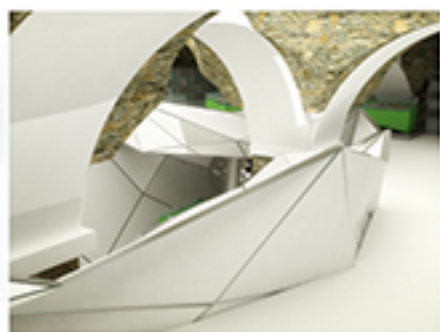
A-A KESİTİ S:1/200



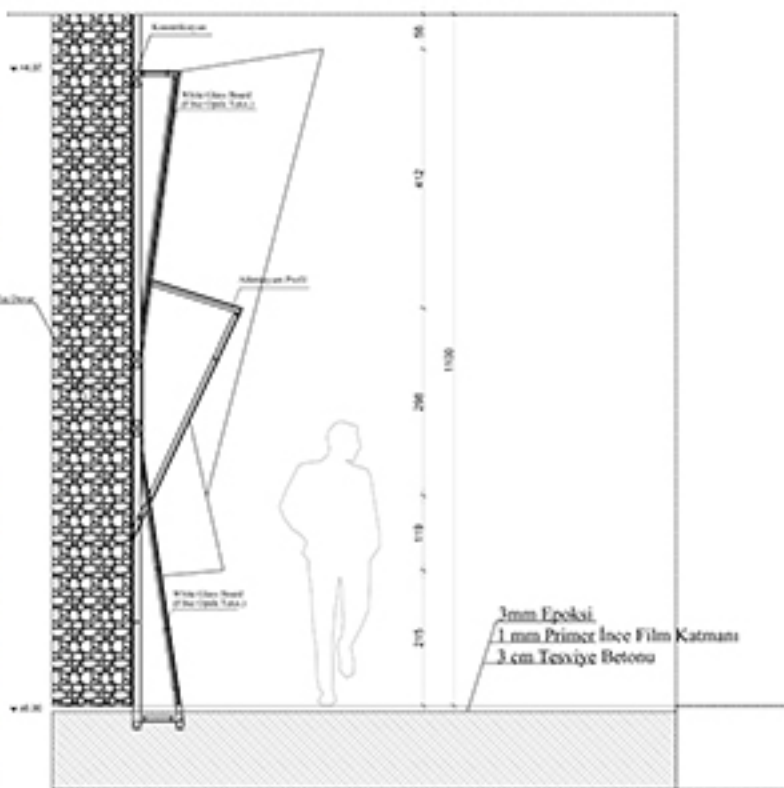
B-B KESİTİ S:1/200



C-C KESİTİ S:1/200



D-D KESİTİ S:1/200



SİSTEM DETAYI A S:1/50