

Proje Mekanı

Proje konusu olan Mimarlık Ofisi, 13 katlı bir binanın 12. ve 13. katlarında yer almak üzere tasarlanmıştır. Söz konusu binanın iki karşılıklı cephesi geniş cam yüzeylerden oluşurken, diğer iki cephe ise sağdır. Merdiven kovası, asansör ve tesisatın düzeyde hareket ettiği çekirdek, sağ taraflardan birinde yer almakta ve tasarlanan ofis katlarına ulaşımı sağlamaktadır. 13. katın tavanı da olan binanın çatısı ise cam ve çelik konstrüksiyonun birleşiminden oluşmaktadır.

Düşündüklerim

Doğal ışığın, ofis mekanlarının ve tasarım dilinin kesintiye uğramadan bir bütün halinde var olabileceği bir mimarlık ofisi oluşturmak istedim. Bu düşünce çerçevesinde ofisi iki ayrı kat olarak tasarlamaktan ve katları duvarlarla odalara bölerek düzenlemekten kaçındım. Böylece mekan kullanıcılarının perspektifinden de görüş alanının yatayda veya düzeyde kesilmediği, mekanın derinliklerine kadar görsel hakimiyetin sağlandığı bir çalışma ortamı yaratmış oldum.

Uyguladıklarım

Mekanı bir bütün yapma amacı doğrultusunda; ilk olarak, 13. katın döşemesi kısmi olarak kaldırıldı. Arşivle iç içe tasarlanan merdiven üst kat ile alt katın ofis içerisinden bağlantısını sağladı. Mekanın, karşılıklı 2 cephesi ve tavanı cam olduğu için güneş ışığının mekana olacağı etkisi sebebiyle çeşitli önlemler alındı. 2 cam cephe için gölgeleme panelleri (a) kullanıldı. Çatı çift cidardan oluşturuldu. İki cidar arasında gölgeleme panelleri ve iç cidarın altında kumaştan, katların perde sistemi kullanıldı...



...İkinci olarak, duvarlar olmadan ofis mekanlarını ve bireysel alanları tanımlamak adına sembolik olarak mekanların sınırlarını belirleyen çizgisel elemanlar tasarlandı. Bu çizgisel elemanlar hem yatayda hem düzeyde mekanları somut olarak tanımlamış oldu. Ofis odaları duvarlarla ayrılmak yerine yan bölücü elemanlar (raf vb.) (c) veya kağıt kayar kapılar (b) ile bölündü.



Kızılcam



Kiraz Ağacı



Siyah Lake



Brüt Beton



Toplantı odası, 13. katta bırakılan döşemede tasarlandı.

13. katta bırakılan döşeme, alt kata bağlantıyı sağlayan merdivenlerle birlikte toplantı odası ve yürüyüş yolları olarak alttaki görselede görülmekte.



1 Resepsiyon

2 Ofis Şefi Odası

3 Maket Odası

4 Mutfak

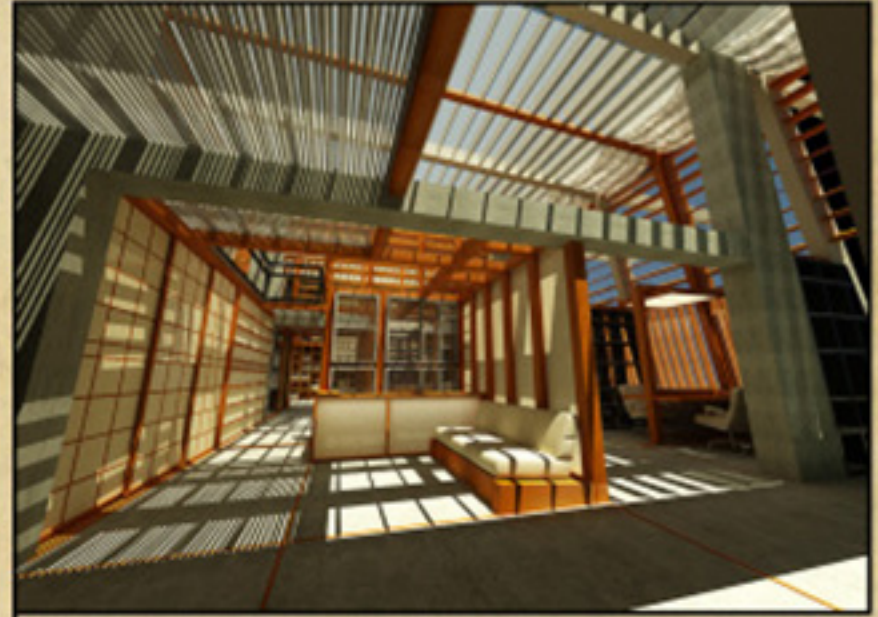
5 Arşiv

6 Bireysel Çalışma Alanları

7 Toplantı Odası



Resepsiyon, bekleme alanı ve karşılama bankosunun yer aldığı alan.
Tavanda bulunan perde sisteminin açık olduğu hal.



Aynı mekanın perde sisteminin kapalı olduğu hal.
Güneş ışığının çatıdaki gölgeleme panelleri sebebiyle mekana verdiği etki.

Arsiv, ofisin merkezi konumundaki bu alanda, mesleki kitapların depolandığı ve ofis tarafından uygulanmış olan projelerin sergilendiği rafyer yer almakta.



Ortak çalışma alanı
Yatay çalışma yüzeyi ve oturmalr yer almakta.



Sunum alanı
Aynı yüzey, dikey şekilde bir sunum panosu olarak da kullanılabilmekte.



Maket Odası
Kağıt kayar kapılarla diğer mekanlardan ayırmakta.



Arsivden mekana bakış



Mutfak
Ofisin ortak sosyal alanı ve açık mutfak yer almakta.