

MEKAN 2012 TOPLUKONUT SATIŞ OFİSİ

KAYABAŞI EVLERİ TOPLU KONUT SATIŞ OFİSİ, TARAFIMIZDAN SEÇİLMİŞ OLAN KONSEPT PROJENİN FORMLARI VE RENKLERİ REFERANS ALINARAK TASARLANMIŞTIR. BU PROJEDA ESAS OLAN KAYABAŞI EVLERİNİ RENK, MALZEME, FORM VE GÖRSELLER İLE BERABER BİR BÜTÜN OLARAK MÜŞTERİYE AKTARMAKTIR. PROJEDE ÇAĞIMIZIN BUNDUĞU TEKNOLOJİK GELİŞMELERDEN DE YARARLANILMIŞTIR. (VIDEO MAP) BU ANLAMDA ÇAĞDAŞ VE YENİLİKÇİ BİR BAKIŞ AÇISINA SAHİPTİR.



KAYABAŞI KONUTLARI KONSEPT PROJESİ

GİRİŞ KAT



GİRİŞ KAT MEKANLARI:

- | | |
|--|--|
| 1. KARŞILAMA BANKOSU A:8 M2 | 7. HÜCRE OFİS (TOPLANTI /ÖZEL GÖRÜŞME) A:6.6 M2 |
| 2. MAKET ALANI A:81M2 | 8. TABLET BANKOSU (PLAN İNCELEME) A:29 M2 |
| 3. BEKLEME ALANI + VIDEO MAP SERGİ A:19 M2 | 9. 3D VIDEO ALANI A:64 M2 |
| 4. CAFE A:30 M2 | 10.VIDEO MAP (3D PROJESİYON) PAFTA SERGİLEME A:60 M2 |
| 5. OTURMA ALANI A:25 M2 | |
| 6. MAKET ALANI A:24 M2 | |

KESİT AA

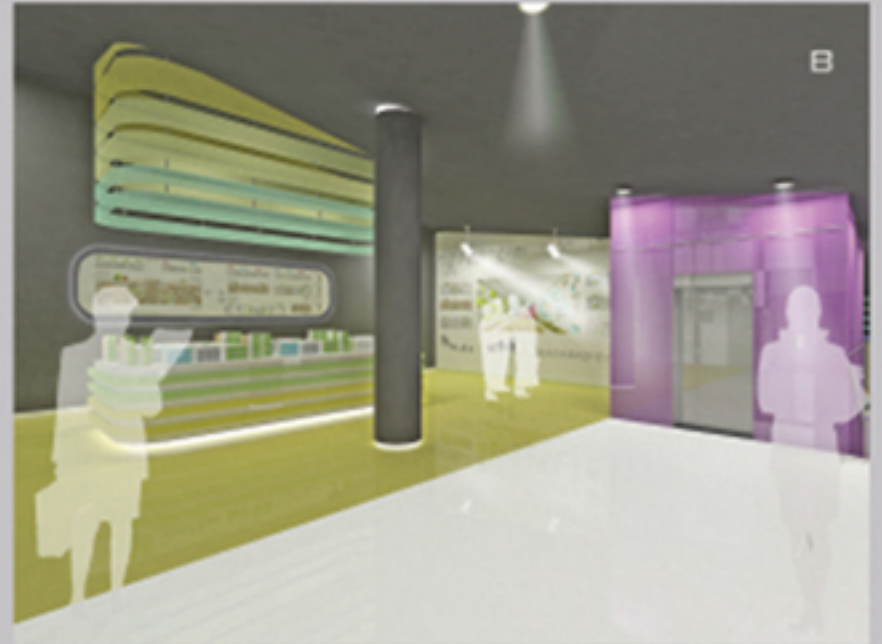


KESİT BB



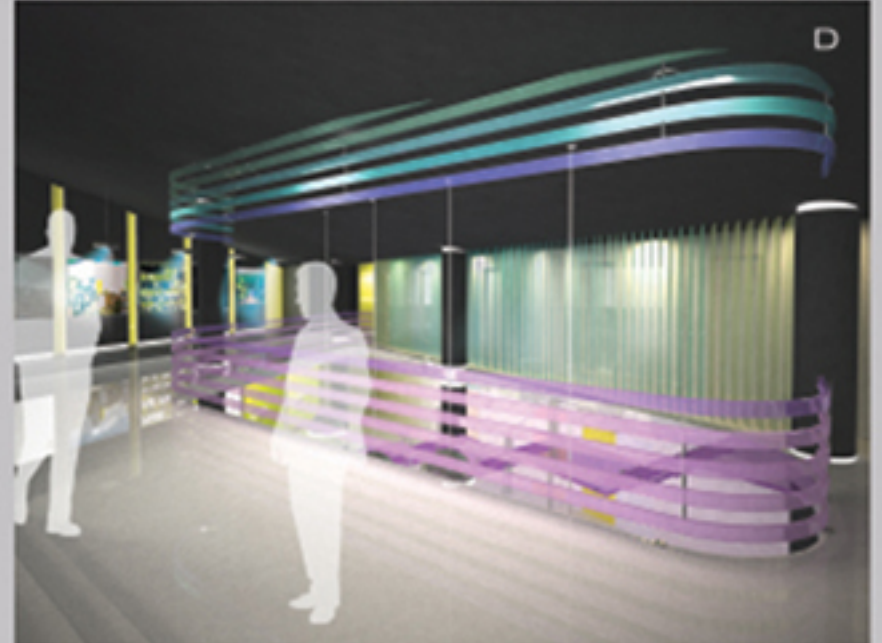
KARŞILAMA (DANIŞMA) BANKOSU. BEYAZ MDF ÜZERİNDE TAVANDA DA DEVAM EDEN PLEKSİ BANTLAR KULLANILMIŞTIR. ZEMİN EPOKSİ KAPLAMADIR.

MERDİVENLERDEN İNERKEN SAĞ TARAFTA BİZİ KARŞILAYAN BİR BEKLEME ALANI MEVDUT. BU ALAN CAFE BÖLÜMÜNDEN ALÇIPAN SEPERATÖR İLE AYRILMIŞTIR BÖYLECE VIDEO MAPPING SERGİLEME İÇİN UYGUN HALE BERTİRİLMİŞTİR. AYDINLATMA CAFE ALANI İÇİNDE BIRAKILDIĞI İÇİN GÖRÜNTÜ KALİTESİ BOZULMAMAKTADIR. GENEL OLARAK NÖTR RENKLER KULLANILMIŞTIR

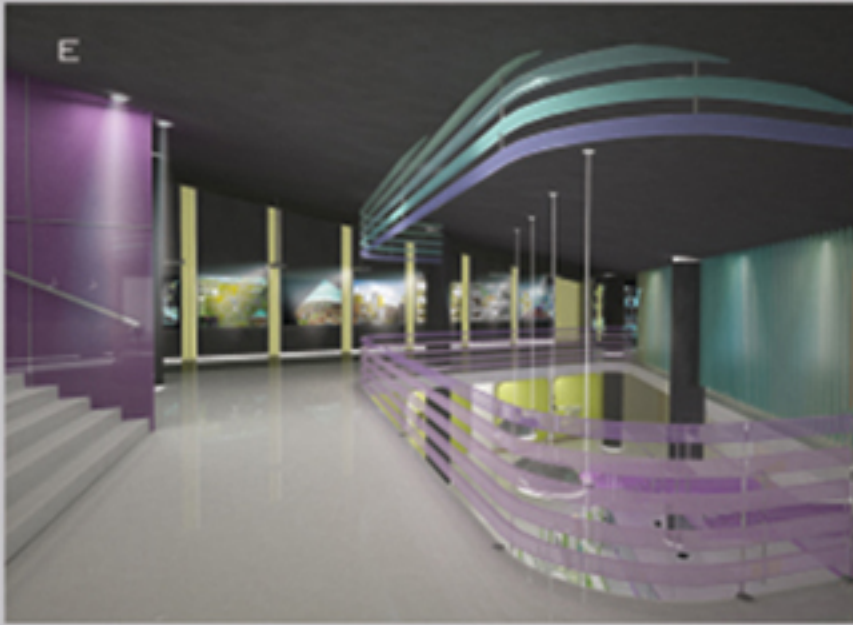


GİRİŞTE BİR MAKET BANKOSU BULUNMAKTADIR. DUVARLARDA TEKNİK ÇİZİMLER SERGİLENMEKTEDİR. KARŞILAMA BANKOSUNDAKİ TASARIM PRENSİBİ BURADA AYNI ŞEKİLDE UYGULANMIŞTIR. BU PLEKSİ BANTLAR ÇELİK HALAT YARDIMIYLA TAŞINMAKTADIR. ETRAFI MOR CAM KAPLI ASANSÖR ALT VE ORTA KATA HİZMET VERMEKTEDİR.

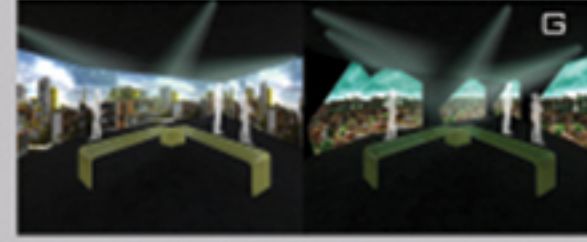
MERDİVENLERDEN İNERKEN TAVANDA VE ZEMİNDE PLEKSİ BANTLARIN DÖNDÜĞÜ BİR GALERİ BOŞLUĞU BİZİ KARŞILIYOR.ARKADAKİ DİKEY CAM BÖLÜCÜLER HÜCRE OFİS PERSONEL KORİDORUNU KAMUFLER ETMEKTEDİR.



MEKAN 2012 TOPLUKONUT SATIŞ OFISI



SOL TARAFKİ GÖRSELDE GALERİ BOĞLUĞUNU VE VIDEO MAPPING SİSTEMİYLE ÇALIŞAN RAFTA SERGİLEME ALANINI GÖRÜYÖRÜZ. GALERİ BOĞLUĞUNUN KÖRÜKÜK VE TAVANINDA DÖNEN PLEKSLİ BANTLAR ÜÇÜYDE TAVANA VE ZEMİN BAĞLANMIŞTIR. BU GALERİ BOĞLUĞUNDAN BAHÇE KATTAKİ BÜYÜK MAKET BANKOSU İZLENEBİLİR.



VIDEO MAPPING SİSTEMİ BU PROJEDE 3 ALANDA KULLANILMAKTADIR. UYGUN KOŞULLARI BAĞLAMAK İÇİN BAHÇEYE BAKAN CAMLARDA IŞIĞI KONTROL EDECEK ELEMANLAR KULLANILMIŞTIR.



KESİT CC

HÜCRE OFİSLER ÖZEL GÖRÜŞME VE TOPLANTILAR İÇİN TASARLANMIŞTIR. DERİNLİĞİ VE GENİRLİĞİ 2,60 İÇ YÜKSEKLİK 220 CM. ÇELİK PROFİL ÜZERİ ALÇIPAN DUVARLARIN DIŞ YÜZEYİ BEYAZ LAKE BOYA İÇ KISIMDA YAN DUVARLAR TURUNCU SATEN BOYA İLE KAPLIDIR.



KESİT A



PLAN

TABANINDA İSE 40x40 ÇELİK PROFİL ÜZERİNE SAC LEVHA VE RENKLİ FOLYO İLE KAPLIDIR. TEKERLEK SİSTEMLİ MÖF BÜRDÜ KAPLI BULUNMAKTADIR. ÖNDEN MÜŞTERİ ARKADAN PERSONEL GİRİŞ ÇIKIŞ BULUNMAKTADIR. KÜTLE ZEMİNDEN 33 CM YUKARIDADIR.



PROJEKTÖRLER PHILIPS FIRMASININ KENDİ ÜRÜNLERİ İÇİN TASARLADIĞI UZAKLIK VE YÜKSEKLİK HESABINDAN YARARLANILARAK YERLEŞTİRİLMİŞTİR.



H

BAHÇE KAT



BAHÇE KAT MEKANLARI:

1. BANKA A: 6,6 M2
2. İDARİ OFİS A: 40 M2
3. BEKLEME A: 12 M2
4. WC A: 23 M2
5. MAKET ALANI A: 16 M2
6. MUTFAK A: 9 M2
7. PERSONEL DİNLENME A: 22 M2
8. ÖRNEK DAİRELER



KESİT DD

ALT KATTA MÜŞTERİLER İÇİN HAZIRLANMIŞ ÖRNEK DAİRELER, BÜYÜK BİR MAKET ALANI, BANKALAR, OFİS MEKANLARI, İDARİ OFİS, WC, PERSONEL ÖZEL ALANLARI BULUNMAKTADIR. BANKALARIN ARKA KISIMINDA OFİS MALZEMELERİ İÇİN DEPOLAMA ALANI BULUNMAKTADIR.



J