



“Coffee Gutta Anı Mekanı” Tasarımı Öğrenci Yarışması

1.Coffee Gutta Hakkında Genel Bilgi

1.1 Tarihçe / Misyon

Coffee Gutta, "Kahvenin Rotası" sloganıyla çıktığı yolda bulunduğu bölgelerde 3. Nesil Kahve Akımı'nın önemli bir temsilcisidir. Dünyanın değişik bölgelerinden getirttiği kahve çekirdeklerini kavurarak, öğütür ve demleyerek müşterisinin memnuniyetine sunmaktadır. Taze demlenen kahveler, özel çaylar, bakery, kek ve sandviç çeşitleri ile keyifli bir mekan sunmaktadır. Coffee Gutta'nın hedefi hem kendi şubelerini açarak, hem de franchising vererek markanın ismini yaygınlaştırmaktır.

1.2 Şubeler

- Coffee Gutta Süleymaniye
- Coffee Gutta Şile Liman
- Coffee Gutta Galata
- Coffee Gutta Vezneciler
- Coffee Gutta Bakırköy
- Coffee Gutta Antalya
- Coffee Gutta Şile Fener
- Coffee Gutta Ağva

2. Yarışma Hakkında Genel Bilgi

2.1. Yarışmanın Amacı

Yarışmada tarihi çevrede yer alan Coffee Gutta Süleymaniye Şubesi'nin arka bahçesine yerleştirilmek üzere bir "anı mekanı" tasarlanması amaçlanmaktadır. Tasarlanacak mekanın, kafeyi ön plana çıkaran ve akılda bırakan bir yaklaşımla ele alınması hedeflenmektedir. Kafe mekanının potansiyellerinin keşfedilerek, mekanı özelleştirecek bir tasarımın ortaya çıkması yarışmanın temel amaçlarından biridir. Anı mekanının temel kullanıcı kitlesini öğrenciler, üniversite personeli ve turistler oluşturmaktadır.

Tasarımın hafif, takılabilir-sökülebilir, esnek bir strüktüre sahip olması beklenmektedir. Tasarımda kafenin arka bahçesinde yer alan tarihi duvarın bir potansiyel olarak kullanılması beklenmektedir.

Günümüzde kullanılan sosyal medya araçlarının mekanların tanınırlığı konusunda olumlu katkı yapabileceğinin tasarımda bir girdi olarak düşünülmesi beklenmektedir.

Geliştirilen tasarımın ileride, diğer şubelere de uygulanabileceği, farklı arka plan ve mekanlarda tekrar kurgulanabileceği düşünülmelidir.

2.2. Katılım Şartları

İKÜ Mimarlık Fakültesi ve İKÜ Sanat ve Tasarım Fakültesi öğrencileri yarışmaya bireysel veya en fazla 3 kişiden oluşan ekipler halinde katılabilir. Ekip katılımlarında en az 1 Mimarlık veya İç Mimarlık ve Çevre Tasarımı Bölümü öğrencisi yer almalıdır. Ayrıca, her kişi veya grup yarışmaya 1 proje ile katılabilir.

2.3. Yer Görme

Yer görme zorunlu olmamakla birlikte jüri tarafından tavsiye edilmektedir.

2.4. Projelerin Teslimi

Projeler sergileme kolaylığı açısından en fazla 1 adet düşey A1 [59,4 x 84,1 cm] boyutunda fotoblok pano üzerinde teslim edilecektir. Teslim edilecek projeye ait paftanın üst kısmında 3 cm.lik bir bant oluşturulacaktır. Bu bantın sağ köşesinde 1x5cm. büyüklüğünde 5 rakamdan oluşan rumuz yer alacaktır. Bantın sol köşesinde ise "Coffee Gutta Anı Mekanı Tasarımı Öğrenci Yarışması" ifadesi yer alacaktır. Proje paftasıyla birlikte öğrencinin nüfus cüzdanı fotokopisinin ve iletişim bilgilerinin yazılı olduğu "Kimlik Zarfı" ve proje paftasının .pdf ve .jpg formatlarında dijitallerini içeren "CD" teslim edilecektir. Kimlik zarfı ve CD üzerinde sadece rumuz yazılı olacaktır.

- Teslimler yarışma raportörlüğüne elden imza karşılığında yapılacaktır.

2.5 Yarışmacılardan İstenenler

- Yerleşim planı
- Plan (projeyi anlatmak için yeterli sayıda)
- Kesit (projeyi anlatmak için yeterli sayıda)
- Görünüş (projeyi anlatmak için yeterli sayıda)
- Birleşim ve montaj detayları
- 3 boyutlu görseller

Yarışmanın esas ölçeği 1/20 olmakla beraber, fikri anlatabilecek çizimlerde kullanılacak her türlü ölçek serbesttir.

3. Yarışmanın Değerlendirilmesi

3.1 Jüri

Danışman Jüri Üyeleri

- Kamber ÇAL -Coffee Gutta Genel Müdür
- Damla ÇELİKLİ - Hayy PR Şirketi Proje Koordinatörü
- Duygu Köse - Mimar
- Serkan POLAT - Beyaz Reklam - Sanat Direktörü

Asıl Jüri Üyeleri

- Prof. Dr. Neslihan DOSTOĞLU – İKÜ Mimarlık Fakültesi
- Prof. Dr. Ayhan USTA – İKÜ Mimarlık Bölümü
- Doç. Dr. Yasemin ERKAN YAZICI – İKÜ Mimarlık Bölümü
- Dr. Öğr. Üyesi Armağan Seçil MELİKOĞLU EKE - İKÜ İç Mimarlık ve Çevre Tasarımı Bölümü
- Dr. Orkan GÜZELCİ – İKÜ İç Mimarlık ve Çevre Tasarımı Bölümü

Raportör

- Araş. Gör. Hilal IAVARONE - İKÜ Mimarlık Bölümü
- Araş. Gör. Elif GELMEZ - İKÜ İç Mimarlık ve Çevre Tasarımı Bölümü

3.2. Yarışma Takvimi

Yarışmanın İlanı..... 4 Şubat 2019 Cuma

Soru Cevap..... 7 Şubat 2019 Perşembe (Saat 12:30-13:30 - 3. Kat Çok Amaçlı Seminer Salonu)

Teslim 29 Mart 2019 Cuma

Jüri Değerlendirmesi..... 1-4 Nisan 2019

Sonuçların İlanı..... 5 Nisan Cuma

Ödül Töreni ve Sergi..... Kolokyum bilgileri daha sonra ilan edilecektir.

4. Ödüller

- **Birincilik Ödülü:** 1500 TL + Coffee Gutta Kahve Seti
- **İkincilik Ödülü:** 1000 TL + Coffee Gutta Kahve Seti
- **Üçüncülük Ödülü:** 750 TL + Coffee Gutta Kahve Seti

Değerlendirmeye katılan tüm projeler İstanbul Kültür Üniversitesi'nde ve Coffee Gutta'da sergilenecektir.

5. İletişim ve Adres Bilgisi

Yarışma Raportörlüğü:

Araş. Gör. A. Hilal IAVARONE

İstanbul Kültür Üniversitesi Mimarlık Fakültesi Mimarlık Bölümü 2C-07

e.mail: h.binici@iku.edu.tr

Araş. Gör. Elif GELMEZ

İstanbul Kültür Üniversitesi Mimarlık Fakültesi İç Mimarlık ve Çevre Tasarımı Bölümü 1A-15

e.mail: e.gelmez@iku.edu.tr

EKLER

Ek 1. Coffee Gutta Süleymaniye Şubesi'nin Konumu

Ek 2. Coffee Gutta Süleymaniye Sokak Görüntüsü

Ek 3. Proje Alanına Ait Fotoğraflar

Ek 4. Proje Alanında Yer Alan Tarihi Duvarın Krokisi

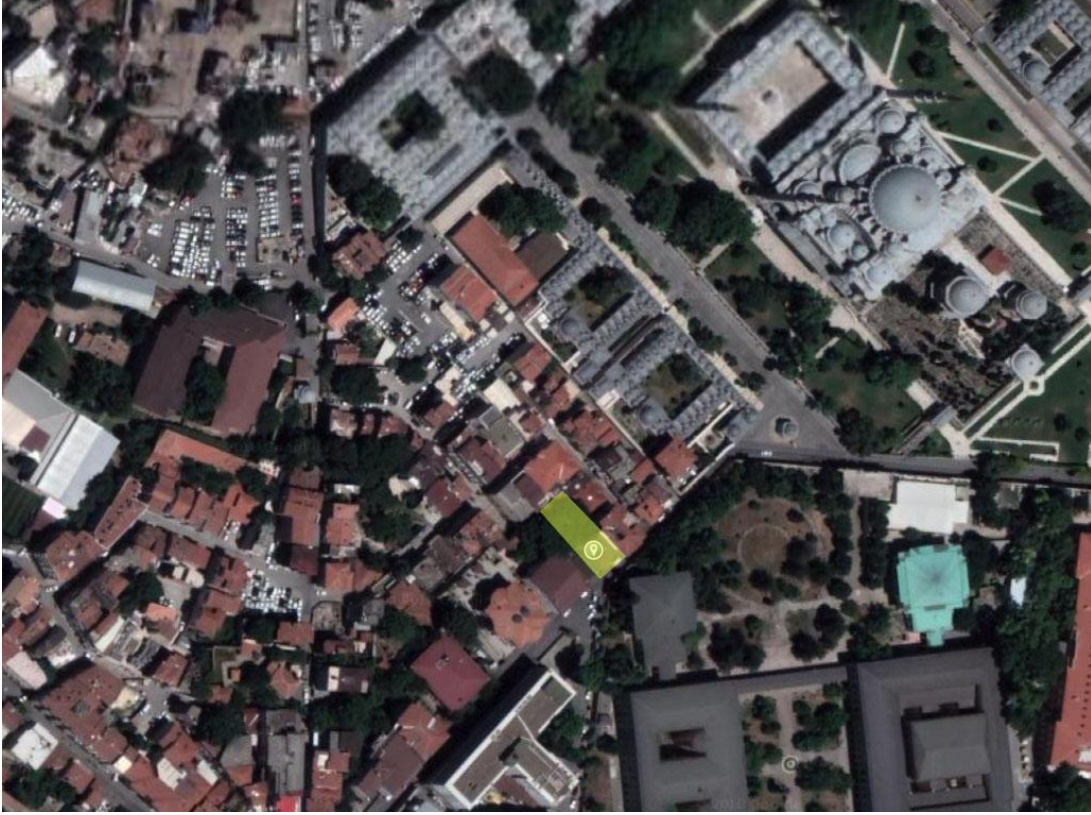
Ek 5. Coffee Gutta Kurumsal Kimlik Kataloğu (Şartname alan öğrencilere mail ortamında iletilecektir.)



T.C.
İSTANBUL
KÜLTÜR
ÜNİVERSİTESİ



Ek 1. Coffee Gutta Süleymaniye Şubesi'nin Konumu



Ek 2. Coffee Gutta Süleymaniye Sokak Görüntüsü

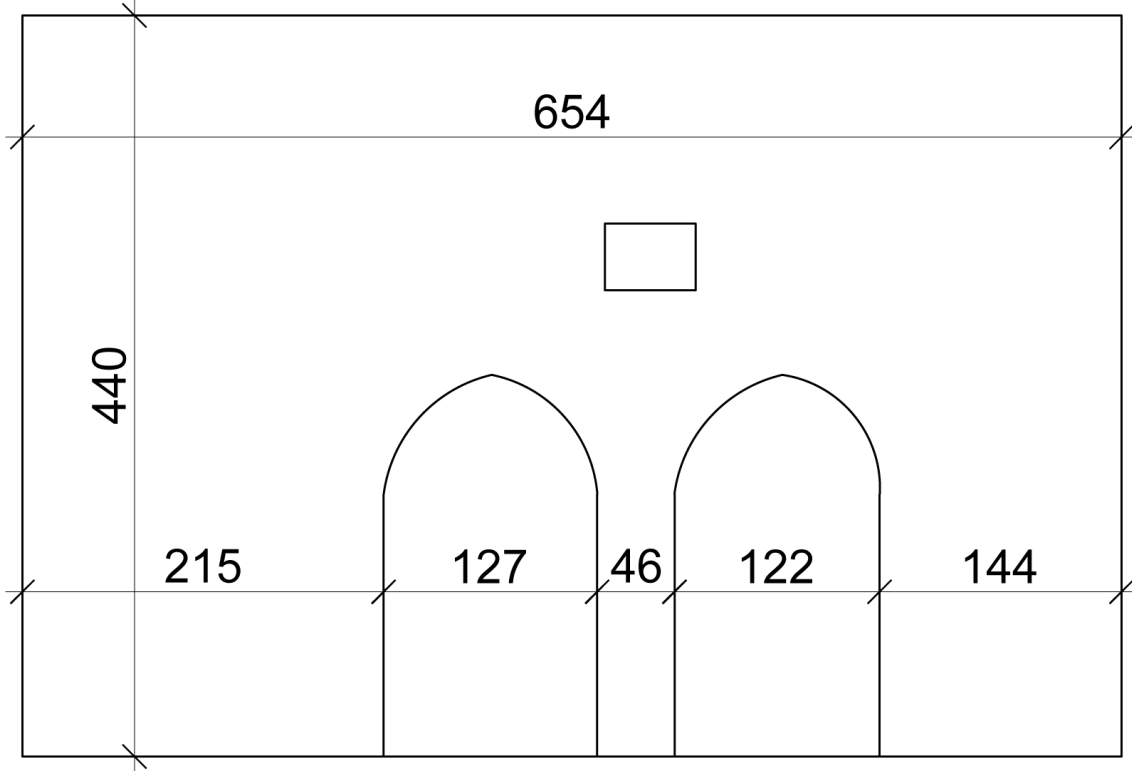


Ek 3. Proje Alanına Ait Fotoğraflar





Ek 4. Proje Alanında Yer Alan Tarihi Duvarın Krokisi



* Kroki tarihi duvarın genel konturlarını göstermek amacıyla verilmiş olup, katılımcıların çizim ve görselleştirmelerde kullanmak üzere duvarın ölçülerini ve detaylarını tespit etmesi beklenmektedir.